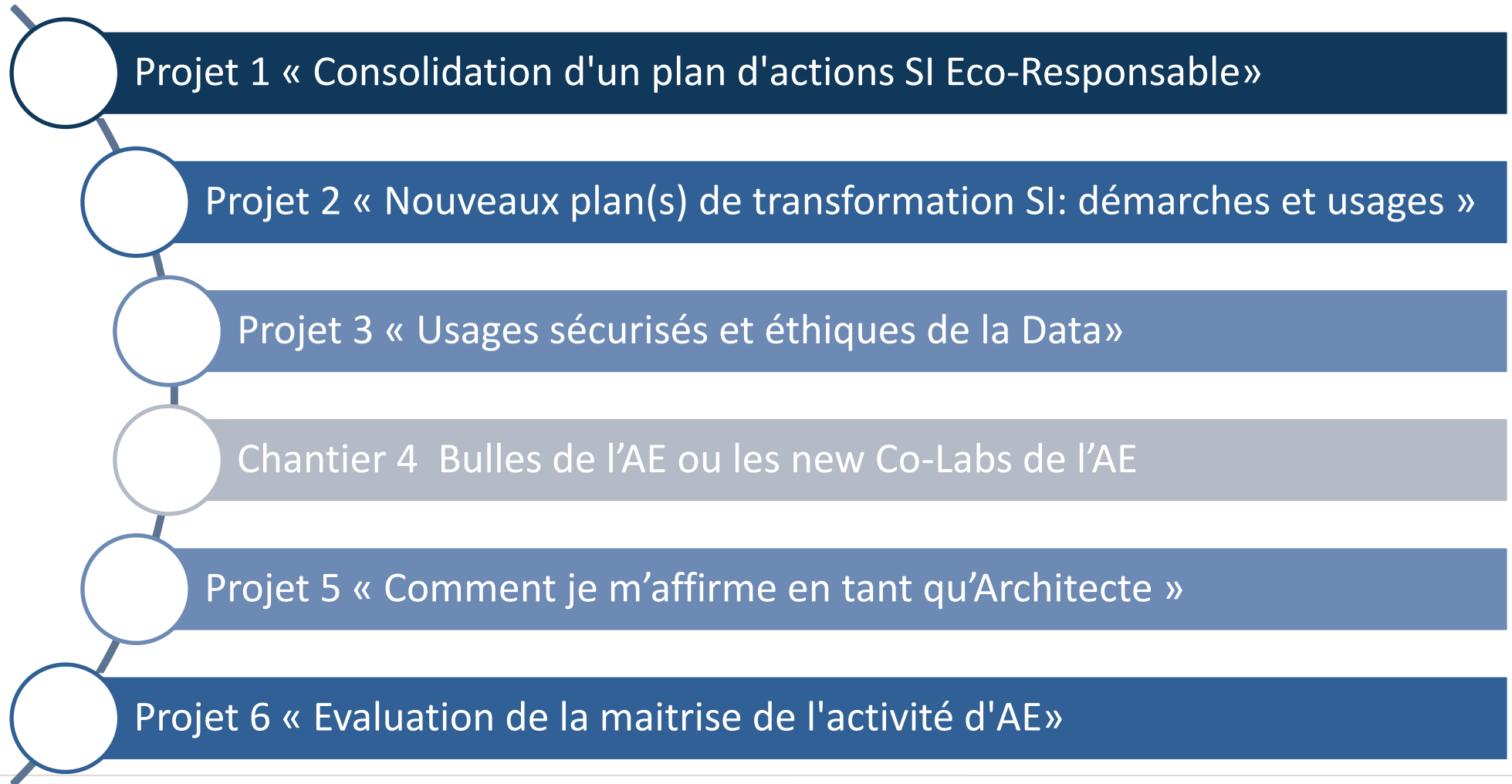


PRESENTATION DES PROJETS 2024

Projets et chantiers lancés pour l'année 2024



Autres sujets à traiter dans le cadre des évènements 2024

IA générative

Dette du SI (fonctionnelle, obsolescence)

Agilité & Architecture

CLOUD souverain

Qu'attendent les DSI de l'AE

Projet 1

« Consolidation d'un plan d'actions SI Eco-Responsable »

Pilotes : Bruno RIZZI et Philippe BUCCO
(Matthieu MOUNIER en appui)



Philippe BUCCO



Bruno RIZZI



Mathieu MOUNIER

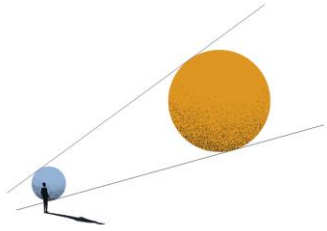


Club Urba-EA
ENTERPRISE ARCHITECTURE

« Grandir ensemble pour mieux transformer »

Projet 1 / Sujets abordés

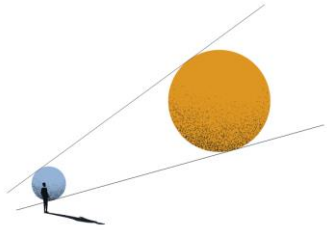
Consolidation d'un plan d'actions SI Eco-Responsable



- ◆ Enjeu : Donner des éléments permettant de construire une démarche en répondant aux questions :
« Par où commencer ? De quoi avons-nous besoin ? »
- ◆ Détail du cas d'usage :
« Dans l'objectif de décliner, pour le SI, la trajectoire de **réduction des impacts carbone de l'entreprise**, le DSI nous a confié (le responsable NR et moi-même - Architecte d'Entreprise) la mission de mettre en place un affichage **bilan carbone pour nos activités SI**, ainsi qu'une évaluation de l'**impact** à la hausse ou à la baisse des **projets**. »
- ◆ Périmètre : Travailler sur les moyens mis ou à disposition de l'architecte au sein du cas

TROIS THÈMES DE TRAVAIL :

1. La **vision physique** (indicateurs quantitatifs et physiques = en particulier la mesure en **EqCO2**) et les outils proposés par le Club
(intégrer cet « affichage » environnemental au modèle de pilotage IT, aux **transformations SI**)
 - ✓ La nécessité de **mesurer / afficher** (EqCO2, énergie)
2. Les **différents types d'actions / de gains**
 - ✓ L'éco conception, les différentes de catégories d'investissements, ...
3. La **gouvernance** et le **rôle de l'architecte** (en particulier la relation aux métiers de l'entreprise)
 - ✓ Ce n'est généralement pas un architecte qui pilote la réflexion NR, mais l'architecte a un rôle à jouer en relation aux métiers ou à la DG



Projet 1 / Modalités de travail

Consolidation d'un plan d'actions SI Eco-Responsable

Livrable : Ajouter un cas d'usage à la TRAME DES ACTIVITÉS

4 RENDEZ-VOUS EN GROUPE / EN PHASES 2 & 3 :

- 1. Une étape de consolidation et de planification de retours d'expérience**
- 2. Trois ateliers** en groupe de travail autour de REX des membres du Club
 - ✓ Les **ateliers** sont **préparés en amont** avec les porteurs de REX (permet de proposer des **éléments capitalisés** aux membres du chantier, afin d'obtenir retours et compléments) ;
 - ✓ Les ateliers incluent :
une **séquence de partage** sur les retours d'expérience ;
et une partie **construction du cas d'usage**.

*En parallèle des ateliers, pilotes ou membres du Club pourront enrichir les discussions d'éléments complémentaires **issus « de l'extérieur »** (institutions, fournisseurs ...).*

- 3. Une étape de synthèse** (points clés des REX & cas d'usage)
 - Pour ancrer cette synthèse, il s'agira aussi de consolider les inputs « externes » au groupe de travail (travail off-line collectif).

Projet 2

« Nouveaux plan(s) de transformation SI:
> démarches et usages »



Guillaume CHEVALIER



Thibaut FAUCHER



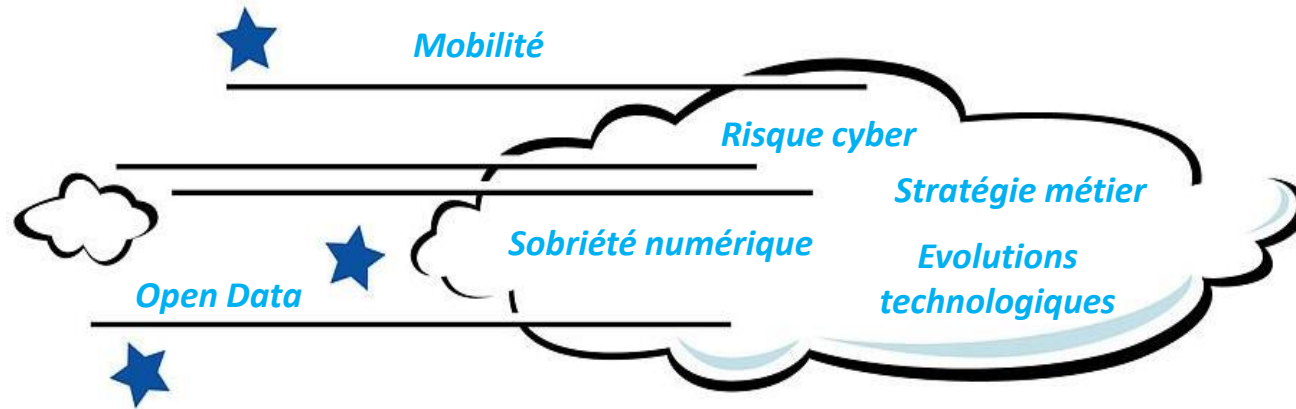
Club Urba-EA
ENTERPRISE ARCHITECTURE

« Grandir ensemble pour mieux transformer »

Nouveaux plan(s) de transformation SI: démarches et usages

Objectifs du projet

◆ Pourquoi ce sujet ?



Ces changements et incertitudes actuels requièrent-ils de repenser l'élaboration des plans de transformation SI ?

◆ Objectifs du projet

- Clarifier les **diverses définitions** et **natures** de **plans de transformation SI**
- Préciser les **usages** des plans de transformations SI, les **évolutions de pratique**, les **démarches possibles** (SDSI, Master Plan,...) et les **outils** et **technicités** d'élaboration et formalisation
- Se forger des **convictions** de **l'application** de ces pratiques **selon les cas**

Nouveaux plan(s) de transformation SI: démarches et usages

Sujets abordés & Modalités

Sujets abordés

Faut-il continuer à faire des plans de transformations SI ?
Pour répondre à quels objectifs ?

Comment articuler le plan de transformation SI avec la **vision prospective** de la **stratégie business** ?
Comment concilier le temps long et le temps court ?

Quelles problématiques adresser ?
(sobriété numérique, IA,...)

Quels usages des schémas directeurs ?

Quelles adaptations selon le secteur d'activité (entreprise privée, organisme public,...) ? Et du périmètre fonctionnel adressé ?

Quel pilotage et quelle gouvernance dans la durée ?

Modalités de travail

Retours d'expérience

Enquête

- Elaboration du questionnaire
- Diffusion
- Dépouillement

Synthèse



Recherche de retours d'expérience

- **Objectif** : pour le **Mardi de l'Urba-EA du 12 mars 2024**, partager **des retours d'expérience** sur les **Plans de transformation SI (Schéma Directeur SI, Design Authority, Master Plan, ...)**
 - Modalités d'élaboration
 - Mise en œuvre
 - Gouvernance et suivi
- **Modalités** : ~30 min de présentation par REX + Questions/réponses
- **Vous êtes volontaires ?**
 - *Ecrivez à Jessica (chargedecommunication@urba-ea.org)*
 - **Passez nous voir lors de la pause ou au déjeuner !**



Bulles
de l'AE

« Mettre à profit l'intelligence collective du Club pour résoudre des situations que vous vivez »



Club Urba-EA
ENTERPRISE ARCHITECTURE

« Grandir ensemble pour mieux transformer »



Nicolas Chevalier



Pierre Nénert



Quel est votre principal défi personnel d'architecte de 2024 ?

Développer mon impact ?

Produire vite sur...?

Faire faire ?

Me réinventer ?

Influencer ?

Décider sur...?

Travailler en équipe ?



Comprendre ?

Réaliser ?

Apprendre ?

Déployer ?

Capitaliser ?

Développer la collaboration ?

Choisir ?

La valeur ajoutée des Bulles de l'AE

◆ Les projets du Club

- Mode push : les projets sont poussés par le Club sur la base de votre expression collective des besoins et envies



◆ Les Bulles de l'AE

- Mode pull : vos défis personnels sont directement éclairés en séance sur la base de votre expression individuelle



Les Bulles de l'AE

Un dispositif de partage, de soutien et d'entraide pour dépasser vos défis

- ◆ Eclairage de situations spécifiques
- ◆ Mobilisation de l'intelligence collective du groupe
- ◆ Un processus d'intelligence collective adapté à chaque type de défi, e.g.
 - Codev,
 - Chapeaux de Bono,
 - Supervision collective,
 - Analyse de pratiques...
- ◆ 6 sessions de 2h réparties dans l'année, en distanciel
- ◆ Un ou plusieurs défi(s) par session, en fonction du niveau de difficulté et du temps nécessaire associé

***Bienvenue au Club !
Rejoignez-nous***



Projet 4 : USAGES SECURISES ET ETHIQUES DE LA DATA ?



Richard Villanueva
Architecte d'Entreprise



Julien Leclere
Consultant Expert Data



Bruno Rizzi
Architecte d'Entreprise Data



Club Urba-EA
ENTERPRISE ARCHITECTURE

« Grandir ensemble pour mieux transformer »



Contexte

Historique & Motivations

- Depuis des années, le club travaille sur les **enjeux de la data**, quelques exemples :
 - Entre 2017 et 2020 :
 - des événements « **Data centric** », « **Data management** », « **Data governance** ».
 - 4 projets explorant les **différentes dimensions de la data** (**gouvernance, organisation, valorisation ...**)
 - 2021 : « **L'architecture d'Entreprise** à l'heure de la DATA »
 - 2023 : un projet Data + technique : « **Plateformes de données : Points de repères** ».
- En 2024, en entreprise, nous identifions de plus en plus le **décloisonnement des données** et la **mise en place d'organisations transverses** qui gèrent les data "**pour servir les usages**".
- Des questions se posent : Comment sont identifiés ces **usages de la data** ? Comment **gouverne-t-on** ces usages et les données nécessaires ? Comment assure-t-on le **respect des règles de sécurité et d'éthique** sur ces usages data ?

Ambitions

Le projet 2024

- Cette année, dans la continuité des événements et livrables précédents, nous vous proposons d'échanger autour des usages de la data, qui sont de plus en plus au cœur des projets, en focalisant autour :
 - Du rôle des Architectes d'Entreprises sur la **qualité** des données
 - La **sécurité** des données (cybersécurité, souveraineté, confidentialité, ...)
 - De l'**usage raisonné et éthique** des données
- Nous nous intéresserons aux usages des données dans les Datalabs et services Data pour en dégager les **meilleures pratiques**, comme par exemple :
 - L'apparition d'organisations DATA, et de RNR - Numérique Responsable - en entreprise et les changements notables induits
 - L'arrivée de l'IA - notamment générative - qui demande aux entreprises d'encadrer les usages pour limiter les risques tout en profitant des opportunités offertes

Modalités de travail proposées sur l'année 2024

- 3 ou 4 ateliers de **retours d'expérience**
- 2 ou 3 **ateliers de travail** pour dégager nos recommandations de bonnes pratiques sur le thème des usages sécurisés et éthiques de la data
- + 2 *mardis de l'urba en lien direct avec le projet : IA Générative & Usages de la data*

- **Le sujet vous intéresse ? Vous avez des retours d'expérience à partager ?**
 - ➔ **Rejoignez le projet !**
- ➔ **Pour en savoir plus : Webinar le 02/02 8h45**

Projet 5 - Comment je m'affirme en tant qu'AE

Autonomie professionnelle & engagement des parties prenantes



Vanessa Bohé



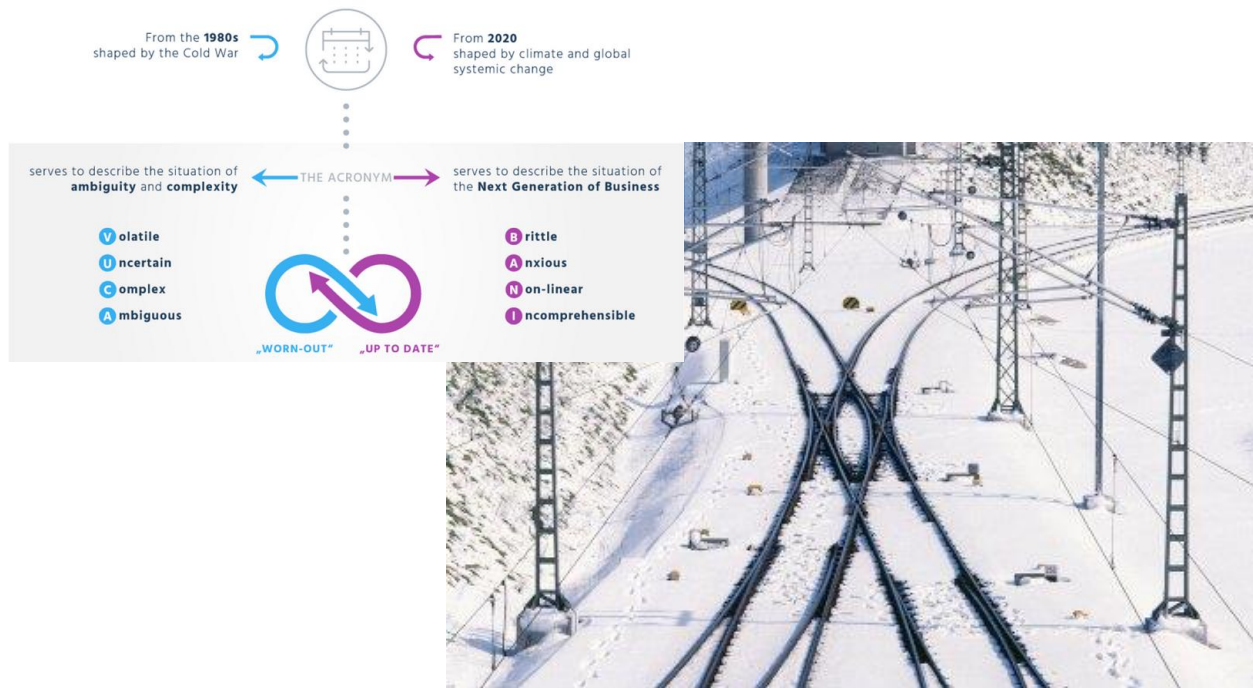
Pierre Nénert



Club Urba-EA
ENTERPRISE ARCHITECTURE

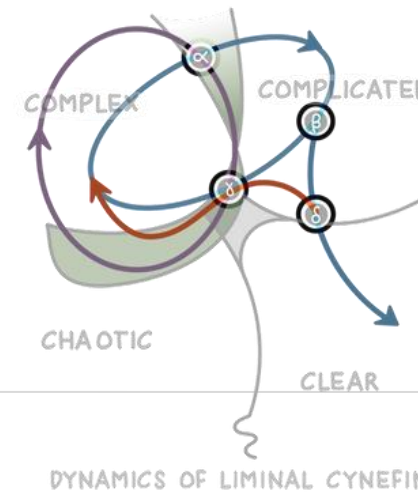
« Grandir ensemble pour mieux transformer »

Des configurations systémiques complexes où chacune des parties prenantes a ses propres enjeux et temporalités...



... et l'AE dans sa fonction transversale doit permettre à chacune des parties prenantes avec lesquelles il interagit de

- s'engager pleinement dans ses missions,
- développer son autonomie professionnelle
- affûter son intelligence de situation



S'affirmer en tant qu'AE

S'affirmer en tant qu'AE c'est prendre conscience de soi, de la relation et de la systémie des acteurs au sein de l'organisation étendue...

1

S'approprier le fonctionnement des différentes parties prenantes et de leurs enjeux pour sortir des rapports de force et des relations dominant / dominé

2

S'approprier la systémie de son organisation avec Authenticité et Courage pour s'affirmer et s'adapter au niveau de complexité de son environnement

3

Engager les parties prenantes pour développer l'autonomie professionnelle individuelle et collective

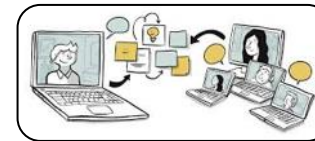
...invitant à explorer et mettre en place de nouvelles postures, manières d'être et d'agir.



Autour d'ateliers construits



5 ateliers en groupe de travail



Le 1^{er} atelier en *distanciel*



Les 4 ateliers suivants, en *présentiel*

Venez comme vous avez l'habitude de faire... Et vous repartirez peut-être comme vous avez envie d'être



A bientôt pour la suite des aventures



Merci de votre écoute active !



Projet 6

« Evaluation de la maitrise de l'activité d'AE »

Pilotes : Philippe BUCCO & Michel DARDET



Philippe BUCCO



Michel DARDET



Club Urba-EA
ENTERPRISE ARCHITECTURE

« Grandir ensemble pour mieux transformer »



Projet 6 / Sujets abordés

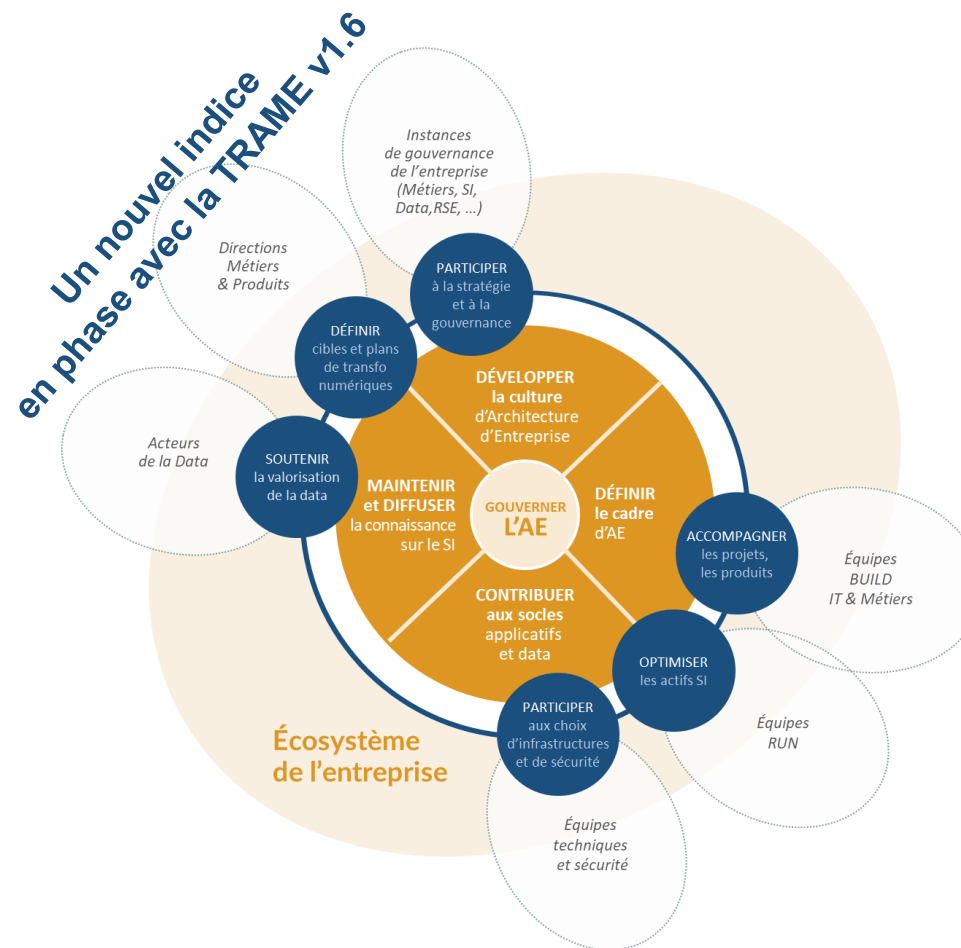
Evaluation de la maîtrise de l'activité d'AE

◆ Intégrer dans l'indice MAE, la **nouvelle vision des activités** basée sur les évolutions contextuelles de l'AE, notamment :

- ✓ l'**alignement** et la **conformité** : stratégies métier, réglementation interne / externe, risques ;
- ✓ la **data** : maîtrise et valorisation ;
- ✓ l'articulation avec les **démarches agiles, devops** ;
- ✓ les **technologies** ;

◆ Et aussi

- ✓ le **positionnement de l'architecte** en collaboration avec les autres acteurs de l'entreprise ;
- ✓ le rôle de l'AE dans le cadre de la **sobriété numérique**.





Projet 6 / Modalités de travail

Tester la cotation de l'indice avec le groupe de travail

◆ En préalable aux ateliers :

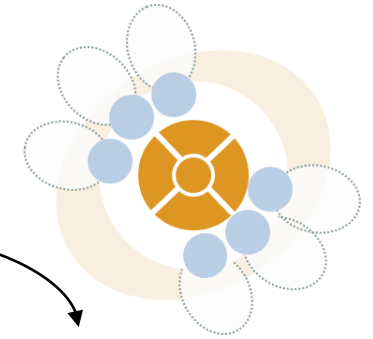
- ✓ Une **version draft de l'indice** sera mise à jour

◆ Ensuite, un projet en **3 phases / 4 ateliers** :

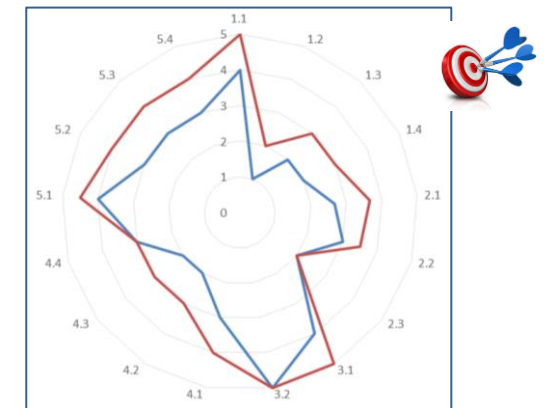
1. Les deux premiers ateliers permettront d'**ajuster la mise à jour** et de lancer auprès des participants un test de la cotation de l'indice dans leur organisation
2. **Cotations « test »** par les entreprises participantes
3. Les deux suivants permettront de **partager les retours** sur les premières cotations et de **finaliser la nouvelle version de l'indice MAE**.

Domaine

- critère 1
- critère 2



Niveau de maturité



— MATURITE EXISTANTE

— MATURITE CIBLE

MERCI

Pour plus d'information,
contactez

chargedecommunication@urba-ea.org



<https://www.urba-ea.org/>