

Dans une conjoncture tendue et en accélération permanente, il est pertinent de s'interroger sur le « Move2Cloud mais sur quels modèles » ?

05 2022

Xavier Bourguignat 06 77 43 48 12

Partners & Alliances Director



Club Urba-EA

**« Le Cloud est une  
opportunité.  
C'est le moment de  
prendre des risques ».**



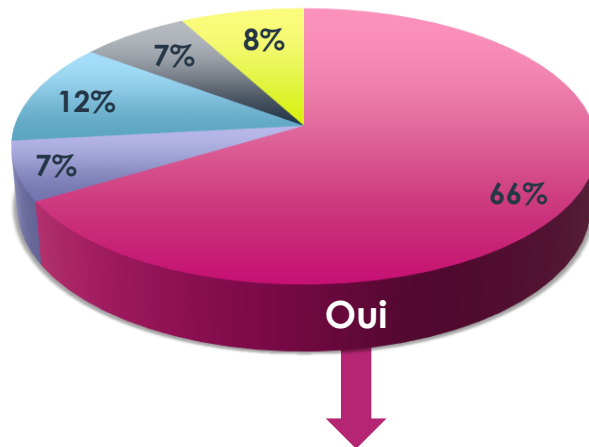
Club Urba-EA

THALES

# Cloud & Hybrid Services : Les attentes du marché Français

## EST-CE QUE VOUS UTILISEZ DU CLOUD AUJOURD'HUI ?

- Oui
- Non, mais c'est prévu en 2021
- Non, mais c'est prévu en 2022
- Non, mais c'est en réflexion
- Non, ce n'est pas prévu

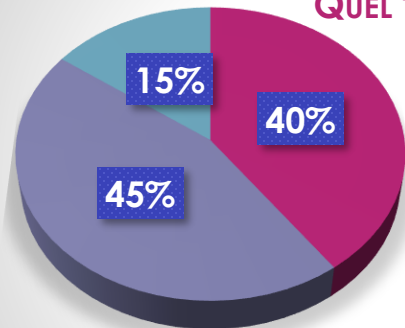


Le marché du secteur numérique en France



Enquête menée auprès de 100 entreprises et organisations publiques de plus de 500 personnes

## QUEL TYPE DE CLOUD UTILISEZ-VOUS ?

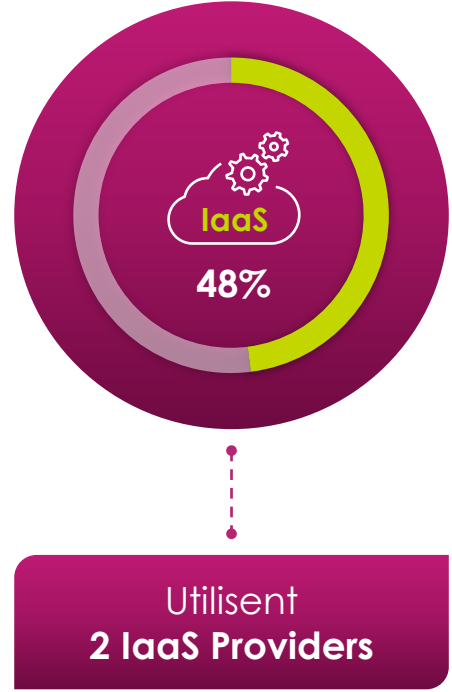
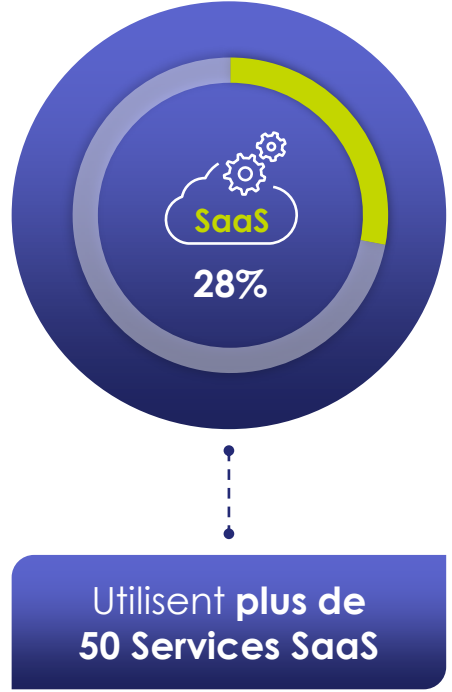
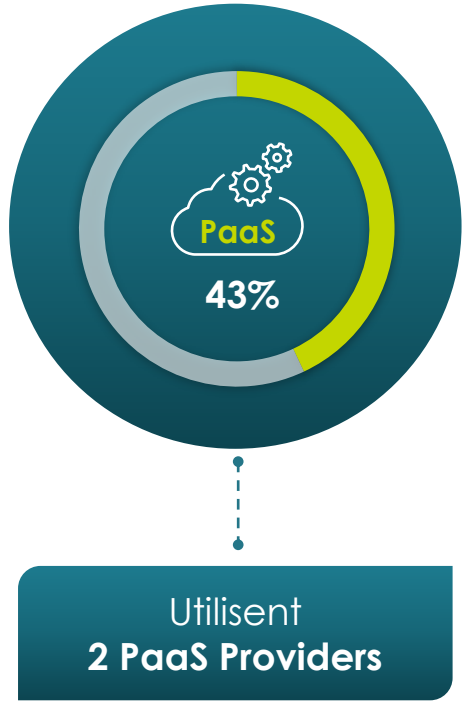


- Cloud privé
- Cloud public
- Cloud hybride

(majoritairement multi-fournisseurs)

**THALES**  
Building a future we can all trust

# 01 Le Cloud est omniprésent, le MultiCloud aussi

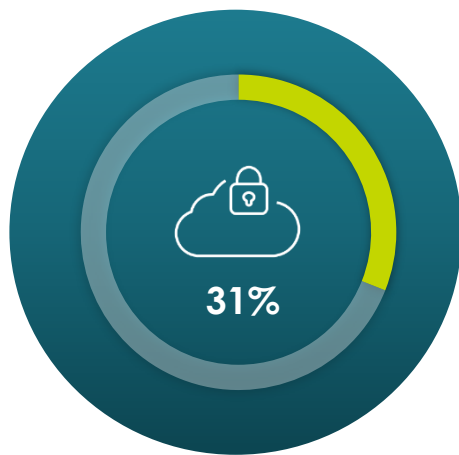


Source: 2021 Data Threat custom survey from 451 Research, part of S&P Global Market Intelligence, commissioned by Thales.

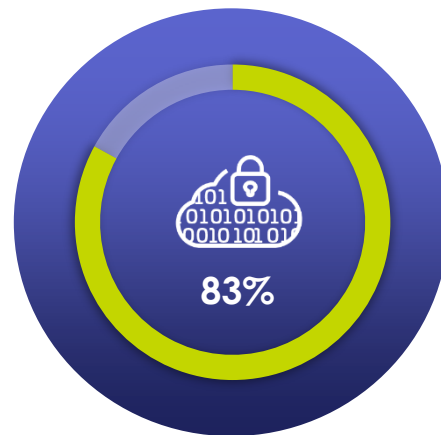
OPEN

This document may not be reproduced, modified, adapted, published, translated, in any way, in whole or in part or disclosed to a third party without the prior written consent of THALES - © 2021 THALES. All rights reserved.

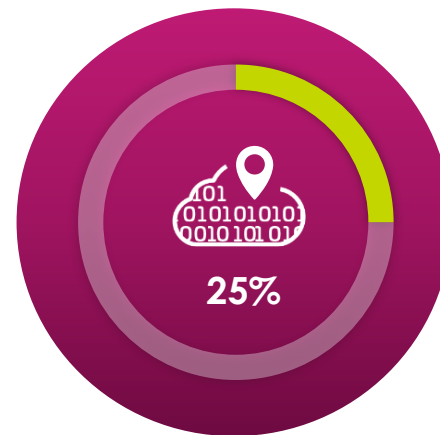
# L'essor du Cloud crée des opportunités mais la sécurité n'est pas encore au rendez-vous



Ont **plus de 50%** de leurs données stockées sur un cloud externe



Moins de **50%** des données sensibles dans le cloud sont chiffrées



Connaissent le lieu de stockage de toutes leurs données sensibles

Source: 2021 Data Threat custom survey from 451 Research, part of S&P Global Market Intelligence, commissioned by Thales.

**« Dans un monde en mouvement rapide,  
la remise en question  
et la transformation permanente  
mènent insolemment le jeu ».  
Questionnez l'inquestionnable**



**Ratan TATA**

**Le Cloud se questionne!**



# Le constat d'un Ecosystème complexe autour du Cloud

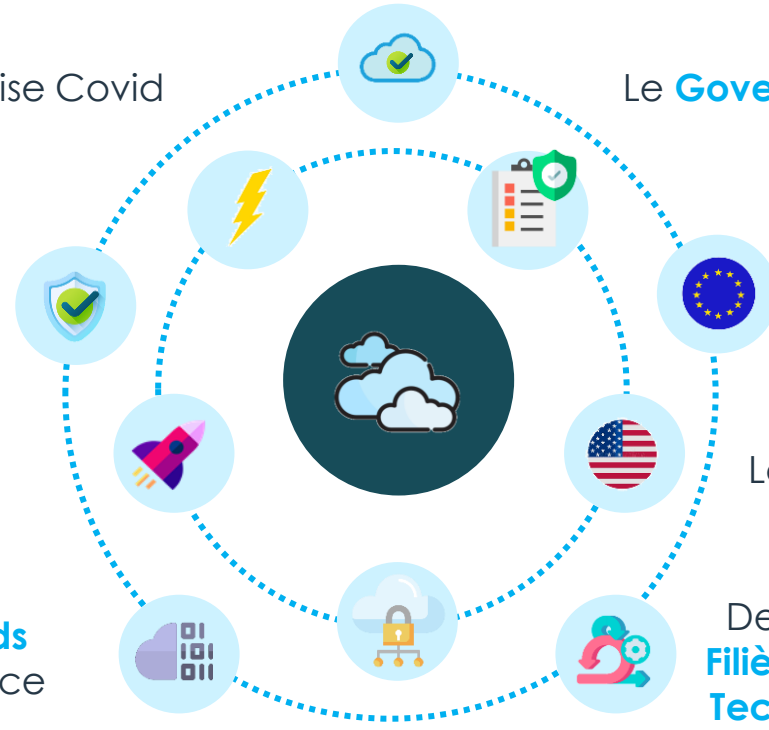
## Le Cloud au Centre

**2 ans** de crise Covid

Le **Label SecNumCloud**  
CLOUD TEMPLE, OVHCLOUD,  
OUTSCALE et WORLDLINE

**GAIA-X & French  
GAIA-X Data Hub**

Plus de **200 Clouds**  
fournisseurs IT France



Le **Governance Data Act**

**PIIEC CIS CLOUD** dédié au cloud  
Commission européenne  
= créer un continuum de services  
**du Cloud à l'Edge**

Les lois **Extraterritoriales** US

Des leviers **DGE, Comités de  
Filières, AFNET, CIGREF, French  
Tech Corporate Community,..**

**Les futures Clouds de Confiance**  
BLEU, GOOGLE/THALES

This document may not be reproduced, modified, adapted, published, translated, in any way, in whole or in part or disclosed to a third party without the prior written consent of THALES - © 2021 THALES. All rights reserved.

# MOVE2CLOUD

« Tout objectif flou  
conduit irrémédiablement  
à un échec précis »

Nécessité de se poser!



# Bénéfices du Cloud vs. Souveraineté, Sécurité et Conformité?

Innovation

Vitesse

Flexibilité

Disponibilité

Compétitivité

Zéro Capex



Maîtrise des coûts

Fuite de données

Dépendance

RGPD

Incertitude réglementaire

Risques cyber

OPEN

# MOVE2CLOUD : Les risques à prendre en compte



## La Menace Cyber :

- › Cyber Criminalité
- › Cyber Espionnage
- › Cyber Sabotage

## La Règlementation et la Conformité :

- › RGPD, Schrems II, PCI DSS, HDS
- › LPM, NIS
- › Cloud de Confiance, SecNumCloud

## L'Extraterritorialité :

- › US Cloud Act, FISA
- › China PIPL (Personal Information Protection Law) + DSL (Data Security Law)
- › ...

Les risques dépendent de l'organisation

OPEN

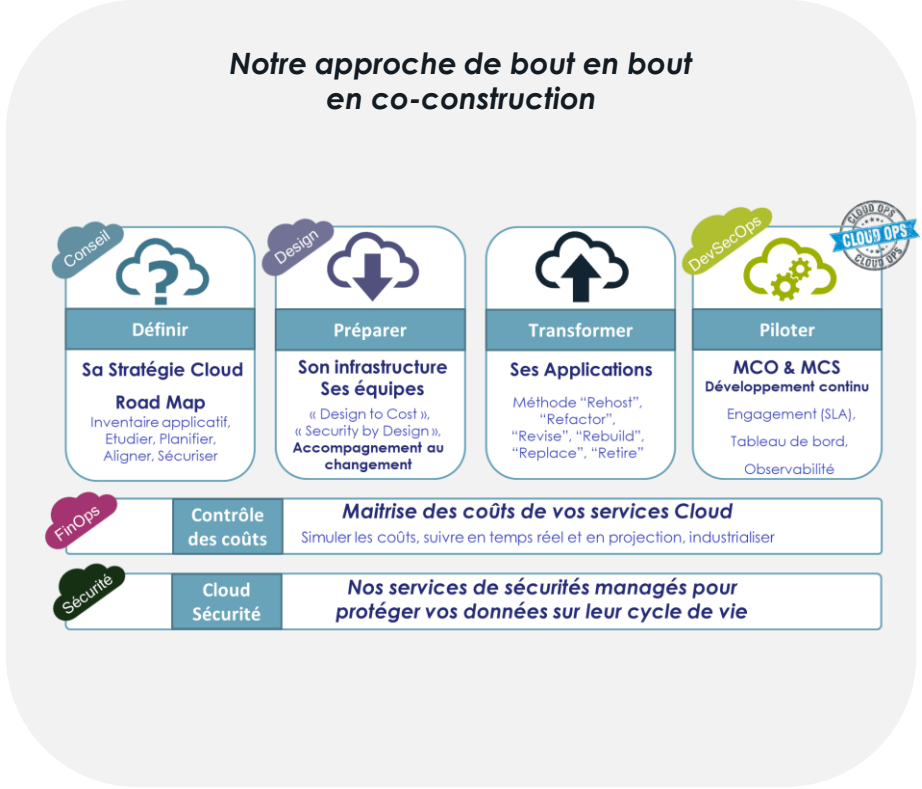
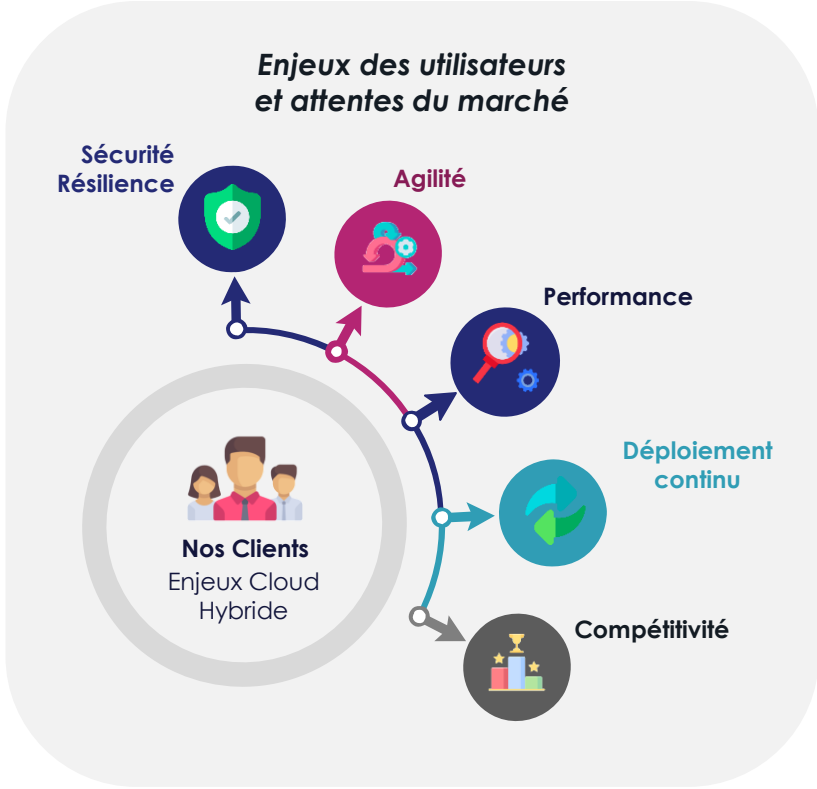
# MOVE2CLOUD

« L'innovation implique  
un changement  
fondamental »



# Une approche MOVE2CLOUD alignée avec les enjeux des utilisateurs

This document may not be reproduced, modified, adapted, published, translated, in any way, in whole or in part or disclosed to a third party without the prior written consent of THALES - © 2021 THALES. All rights reserved.



# Le modèle CloudOps au cœur des stratégies Cloud



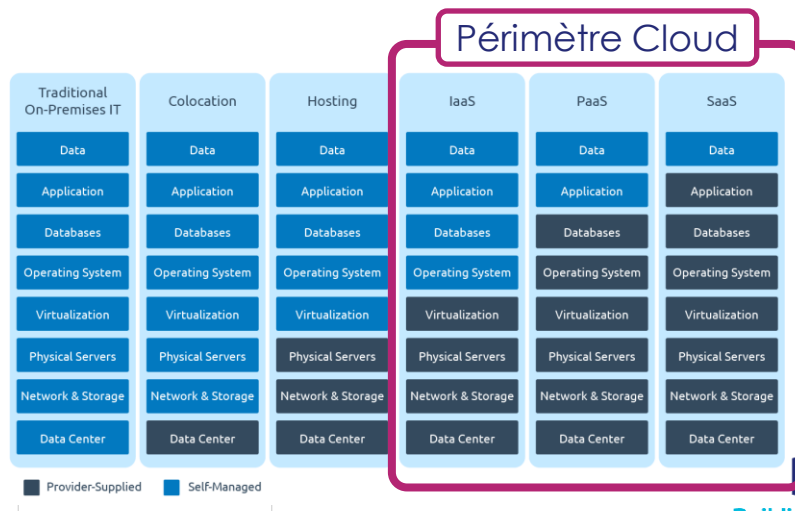
**L'équipe CloudOps intervient sur tout le périmètre Cloud**

Dans la partie **client managé**, l'équipe installe, configure, manage les services en protégeant les données.

Dans la partie **fournisseur de Cloud**, l'équipe provisionne, configure et intègre les métriques pour une corrélation des événements.

99%

*des failles de sécurité dans le Cloud seront dues à une erreur ou à une mauvaise configuration du client jusqu'en 2025 (GARTNER)*



# Stratégie Cloud de THALES Services Numériques

## Enjeux et défis du multi-cloud et du cloud hybride



### Multi-Cloud & Hybridation

**L'hybridation d'un système d'information apporte de nouveaux bénéfices aux Métiers**

**Agilité et Flexibilité de déploiement**

**Innovations & Approche Cloud Natif**

**Compliance, redondance,**

**Optimisation des coûts, Paiement à l'usage**

**Possibilité de conserver des environnements 'on premises'**

**Réduction empreinte numérique**



### Maitriser la complexité & les coûts

**S'abstraire de la complexité pour gagner en efficacité et en productivité**

**Centralisation et Optimisation des opérations**

**Vue d'ensemble du SI**

**Gestion des compétences Multi-Cloud**

**Gestion Multi-contrats et supports des CSP**

**Uniformisation et Gestion de la PSSI**

OPEN

# Le panel d'offres de Thales pour apporter la confiance dans le Cloud

Marchés



Solutions & services

**Service de Cloud Public avec sécurité Thales**

**Service de Cloud Public Cloud de Confiance**

**Service de Cloud Privé Diffusion Restreinte**

**Solution de Cloud Privé Classifiée**

Thales

Sécurité dans le cloud

Sécurité dans et du cloud  
Sécurité renforcée  
Opère le cloud  
Accès physique  
SW management  
SecNumCloud

Sécurité renforcée  
Opère le cloud  
Accès physique  
SW management  
Homologation 'DR'  
Connections DR-limited  
Zero-trust points d'accès

Sécurité renforcée  
Hardware & SW mngt  
Homologation Secret  
Déploiement HQ à Edge  
100% déconnecté  
Intégration système & durcissement

CSP

Sécurité du cloud  
Opère le cloud  
Accès physique  
Stack SW + management



Stack SW



Stack SW



Stack SW



Supervision de sécurité  
Chiffrement

Gestion des clés  
Identité & Authentification  
Cyber by Design

Thales + Google  
Cloud de Confiance

Thales TrustNest  
Restricted

Thales Nexium  
Defense Cloud

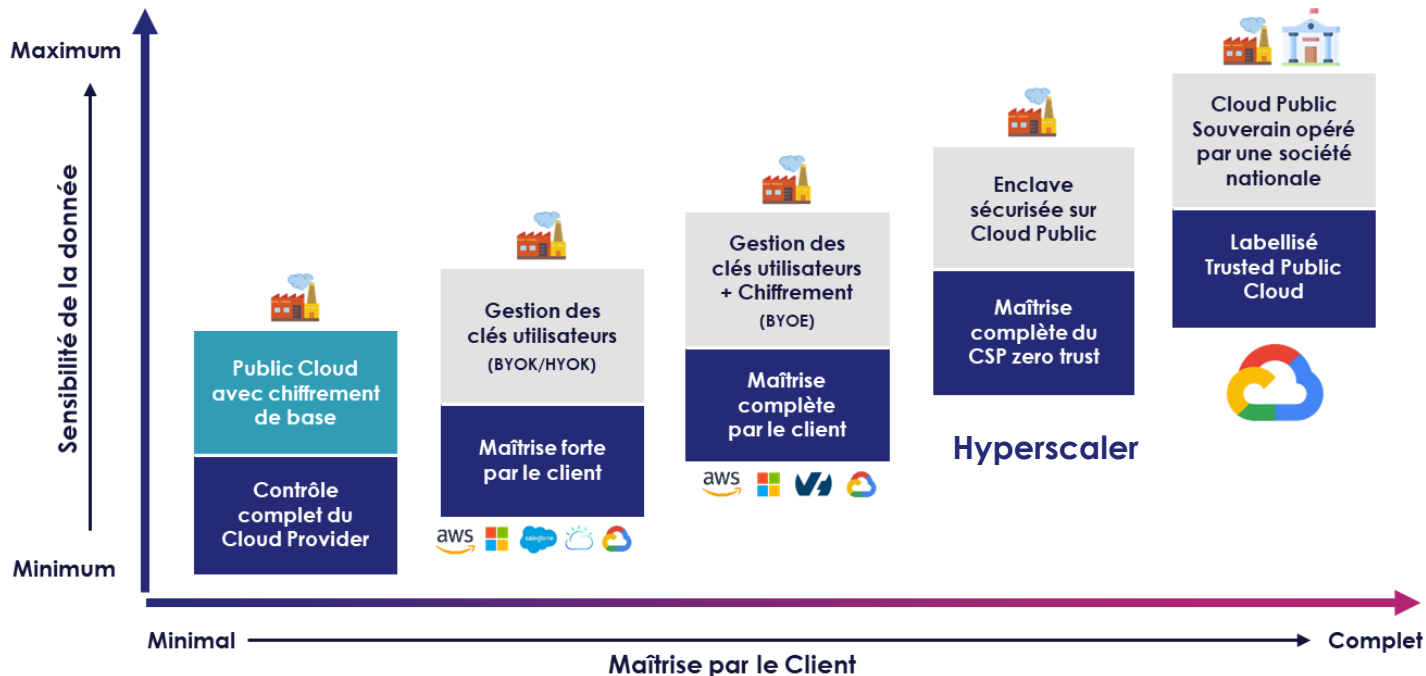
Thales offering



# Du Cloud Public au Cloud de Confiance

SOLUTIONS CYBER-SÉCURISÉES DE BOUT EN BOUT

## Une capacité d'accompagnement jusqu'au Cloud de Confiance



This document may not be reproduced, modified, adapted, published, translated, in any way, in whole or in part or disclosed to a third party without the prior written consent of THALES - © 2021 THALES. All rights reserved.

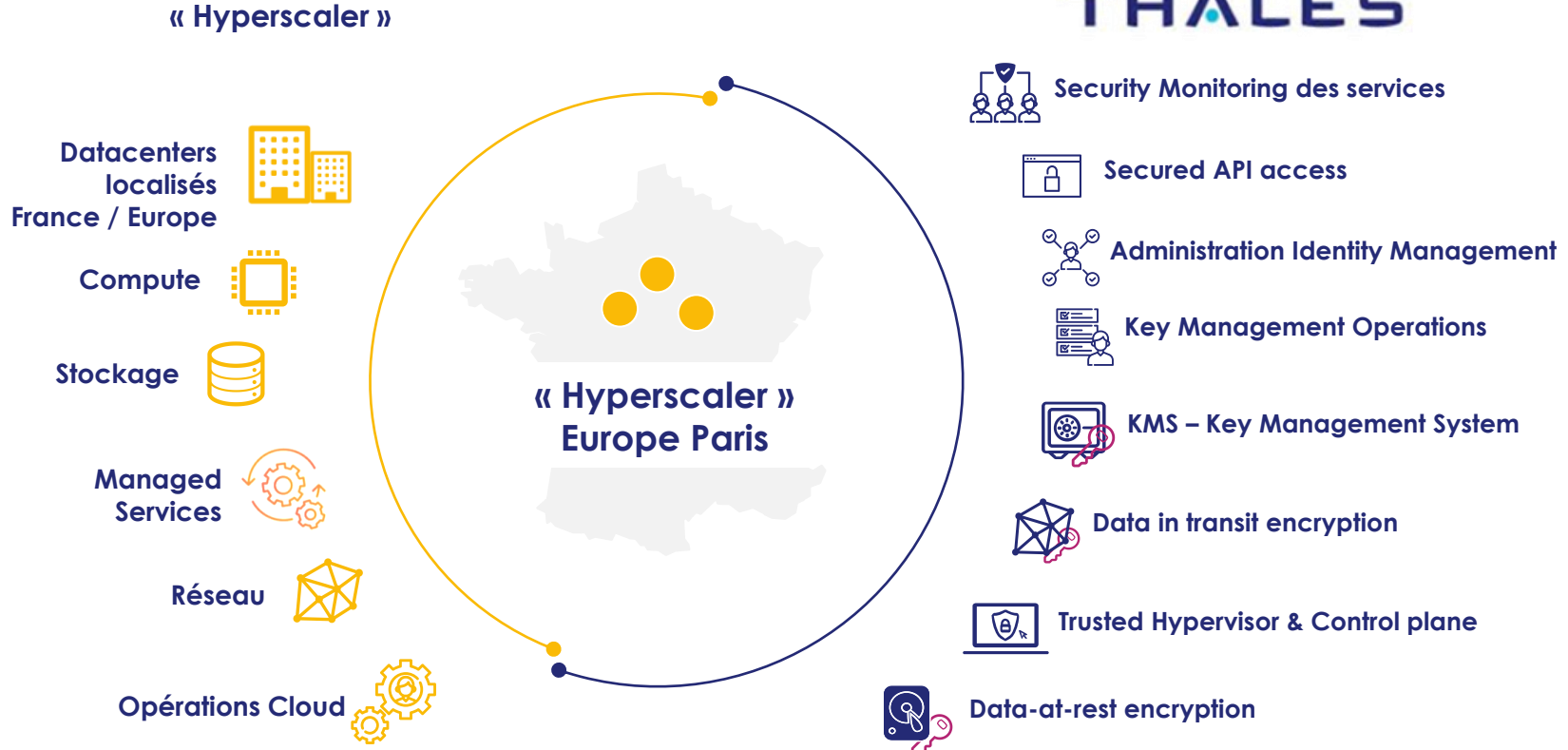
# THALES

**Thales Secured Cloud  
« to come for an  
Hyperscaler »**



# Thales Secured Cloud, co-build Hyperscaler – Thales

## THALES



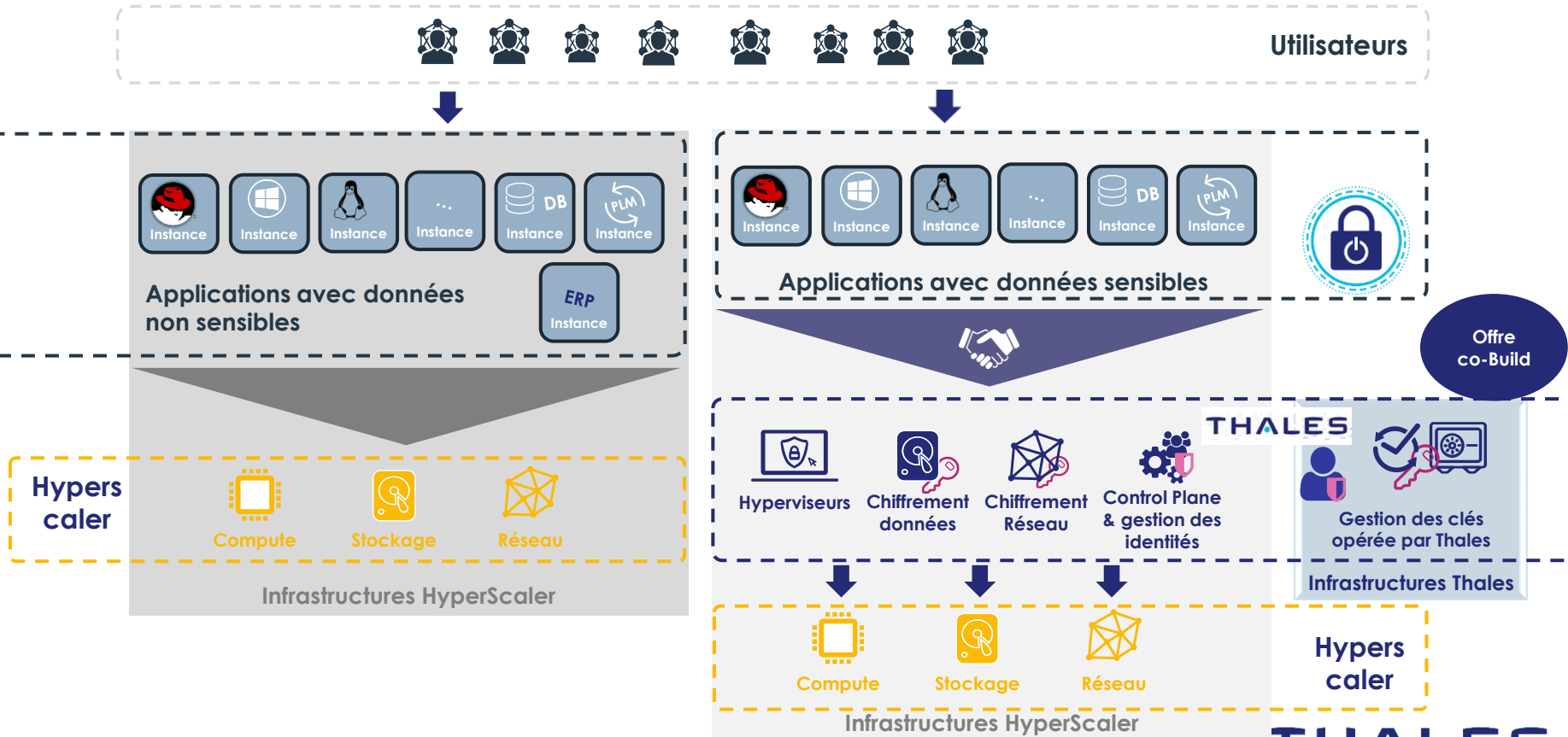
OPEN

**THALES**  
Building a future we can all trust

This document may not be reproduced, modified, adapted, published, translated, in any way, in whole or in part or disclosed to a third party without the prior written consent of THALES - © 2021 THALES. All rights reserved.

# Thales Secured Cloud, co-build Hyperscaler – Thales

This document may not be reproduced, modified, adapted, published, translated, in any way, in whole or in part or disclosed to a third party without the prior written consent of Thales. All rights reserved.



OPEN

# THALES

Cloud de Confiance  
GOOGLE CLOUD



# Le partenariat vise une offre de services cloud riche et compétitive, certifiée ANSII, via une société commune contrôlée par Thales

## Proposition de valeur

Cible : Administrations civiles, secteur privé, dont OIV/OSE

Offre de services riche et compétitive ("quasi-miroir" de GCP standard en termes de services, mises à jour et performances)

Prix compétitifs par rapport à l'offre "Public Cloud" classique

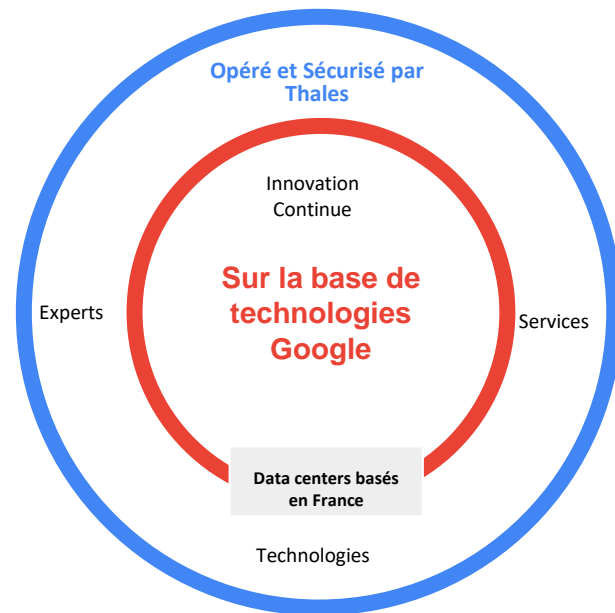
Sécurisée par des technologies et services Thales

Sur la base des technologies cloud de Google

Certifiée « Cloud de confiance » par l'ANSSI

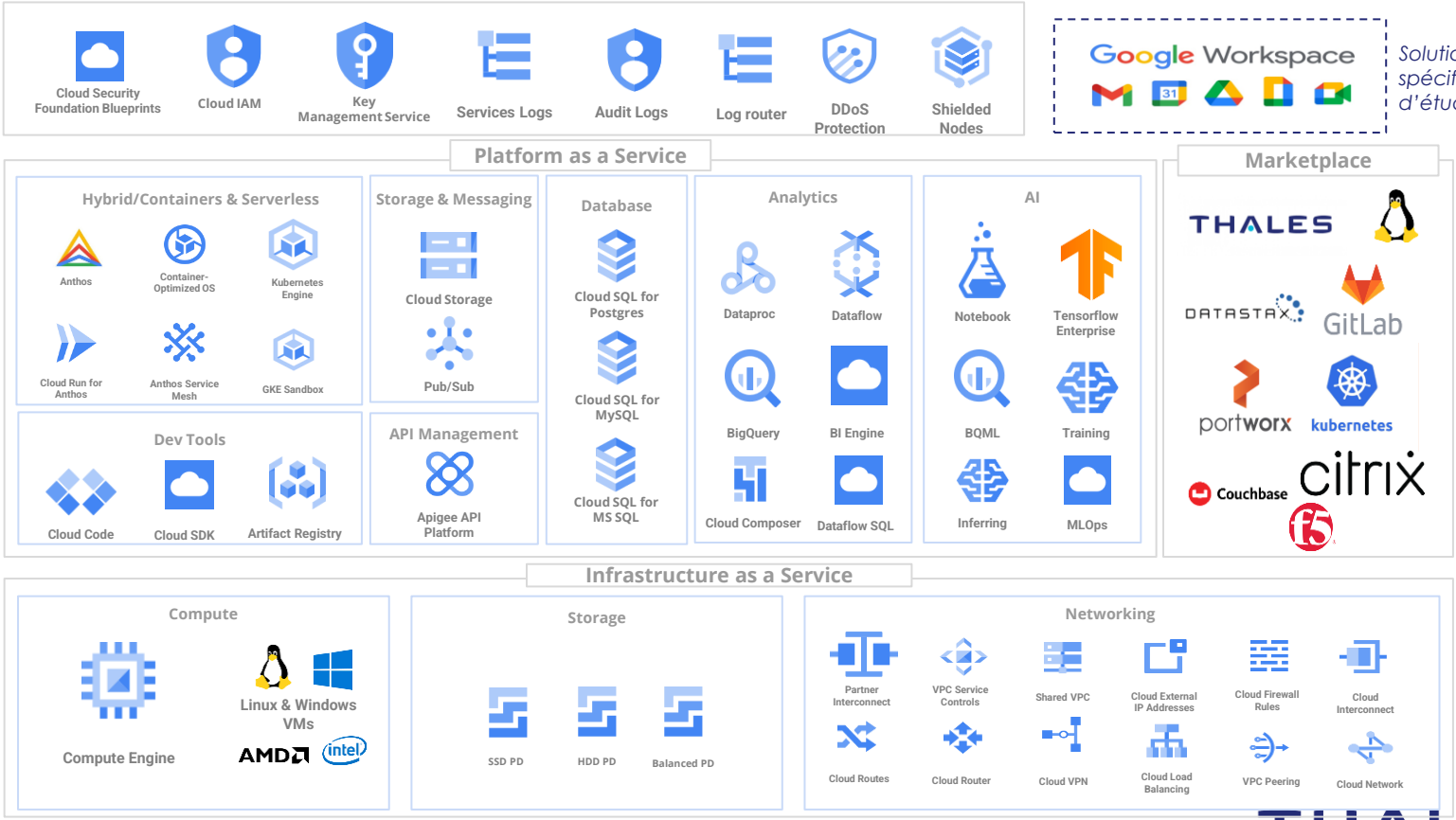
Opérée et commercialisée par NewCo\*, filiale française de Thales

Données hébergées en France



1. \*NewCo: non de la société en cours de définition

# L'offre de services cloud couvrira les niveaux IaaS, PaaS et SaaS, incluant des solutions logicielles tierces (en cible)



OPEN

Ce document est une propriété intellectuelle de Thales et peut contenir des informations confidentielles. Toute réimpression ou utilisation non autorisée sans le consentement écrit de Thales est formellement interdite. Toute réimpression ou utilisation non autorisée sans le consentement écrit de Thales est formellement interdite.

# Principe de fonctionnement du cloud de confiance

## 1 - Hébergement

- 🔒 Hébergement au sein de 3 datacenters dédiés, à proximité des datacenters Google France en cours de construction en région parisienne

## 2 – Isolation de l'infrastructure opérée par NewCo

- 🔒 Isolation physique (réseau, racks et serveurs)
- 🔒 Isolation cryptographique (identités, root of trust, chiffrement en transit & au repos)

## 3 - Modèle opérationnel

- 🔒 Opérations de maintien en condition opérationnelle réalisées par "NewCo", avec l'assistance de Google et Thales quand nécessaire
- 🔒 Support Client effectué par "NewCo"
- 🔒 Supervision assurée par "NewCo" et télémétrie partagée avec Google

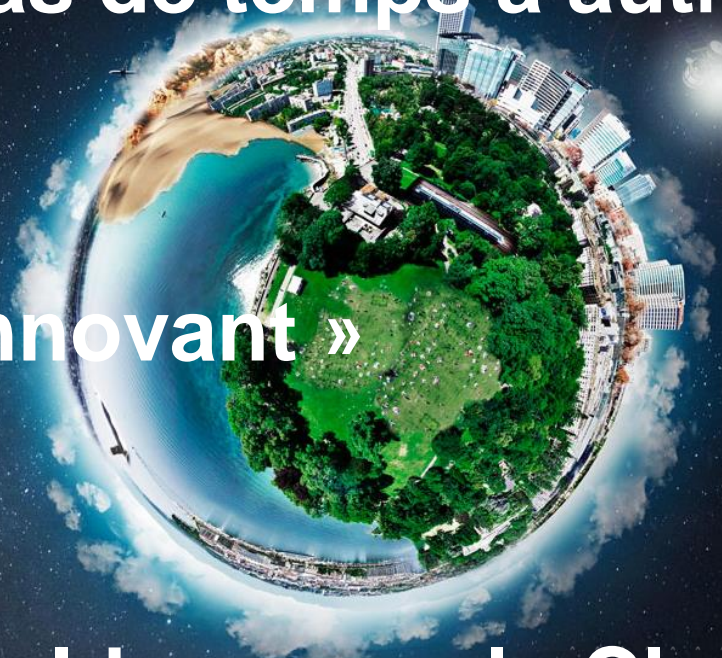
## 4 - Mises à jour

- 🔒 Contrôle et validation des mises à jour des services et de l'infrastructure par "NewCo"
- 🔒 Audit de code par "NewCo" pour les composants software les plus critiques

OPEN



**« Si vous n'échouez pas de temps à autre,  
c'est signe que vous  
ne faites rien de très innovant »**



**Woody Allen**

**Idem avec le Cloud!**



# Pour aller plus loin sur le Cloud.....

## CONFIANCE

Apporter de la **Confiance** sur tous les Clouds des plus petits au plus gros

Automatiser face à la pénurie de ressources IT

## AUTOMATISATION

## FRAGMENTATIONS

**Risques de Fragmentations** des offres :  
US, Confiance, Diffusion restreinte...  
Sur quoi je vais ?  
Comment je me lance ?  
Avant c'était basic !!

Tendance à l'**Hybridation**, le Multi Cloud, les PF as A Services

## HYBRIDATION

## A LA DEMANDE

Orientation des ESN **Services à la demande**

## LES ALERTES ANSSI

01

**Mauvaise utilisation du Cloud**  
(Modèle à responsabilité partagée, le CSP protège le Cloud et l'utilisateur protège ce qu'il met dans le Cloud)

02

**Mauvaise configuration du Cloud par les utilisateurs**  
(Education des profils)

03

**Risque Financier**  
(Engager des dépenses au nom de l'entreprise, Cryptomirage et FinOps)

04

**Jetons d'authentification**  
(Cybersécurité par conception)

05

**Extraterritorialité**  
(Label SecNumCloud)

OPEN

# Questions & Réponses

05 2022

Xavier Bourguignat 06 77 43 48 12

Partners & Alliances Director



Club Urba-EA

