

Présentation du programme 2021 du club

Présenté lors de la Journée Pro du 28 janvier 2021



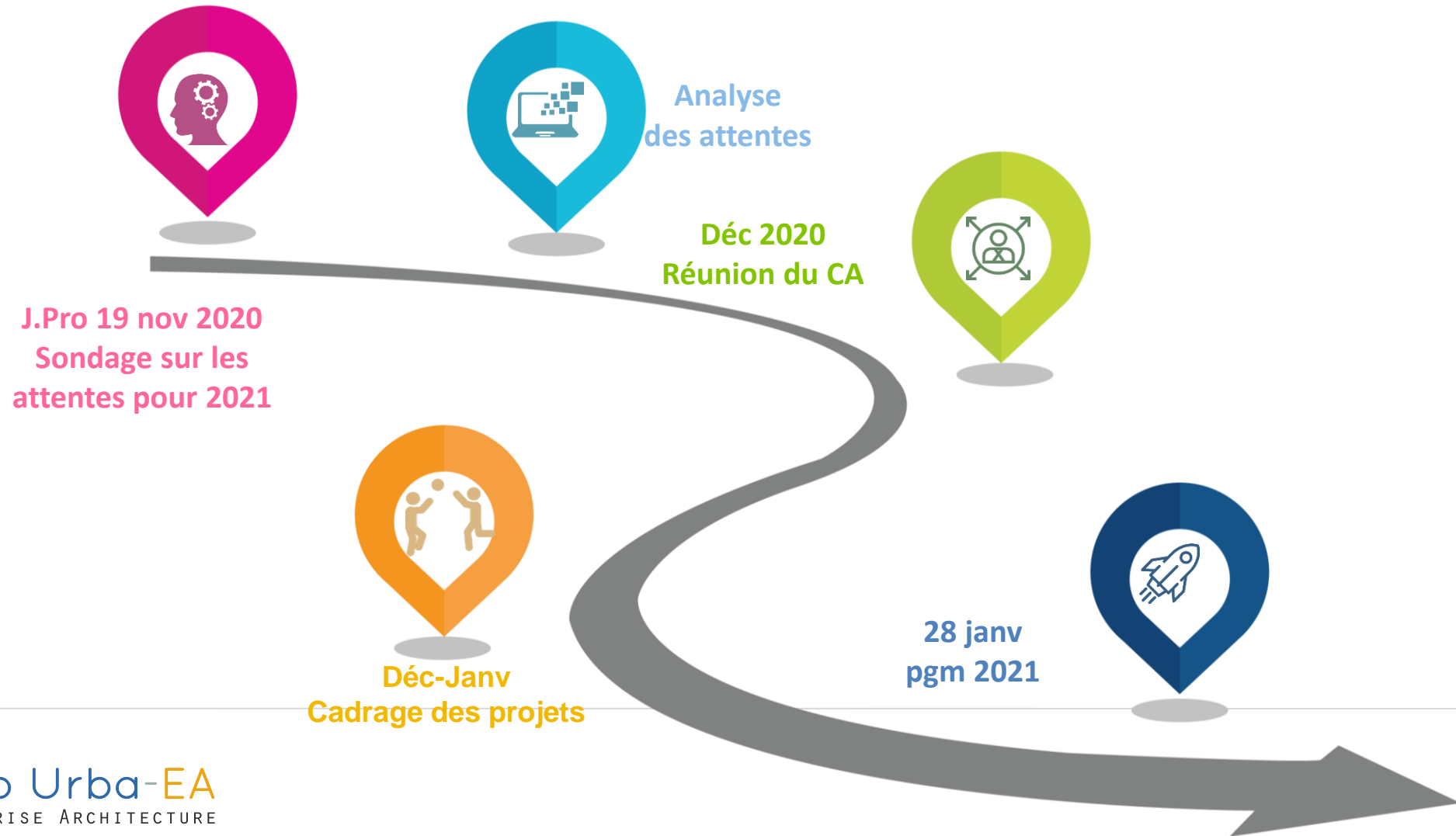
Club Urba-EA
ENTERPRISE ARCHITECTURE

« Grandir ensemble pour mieux transformer »

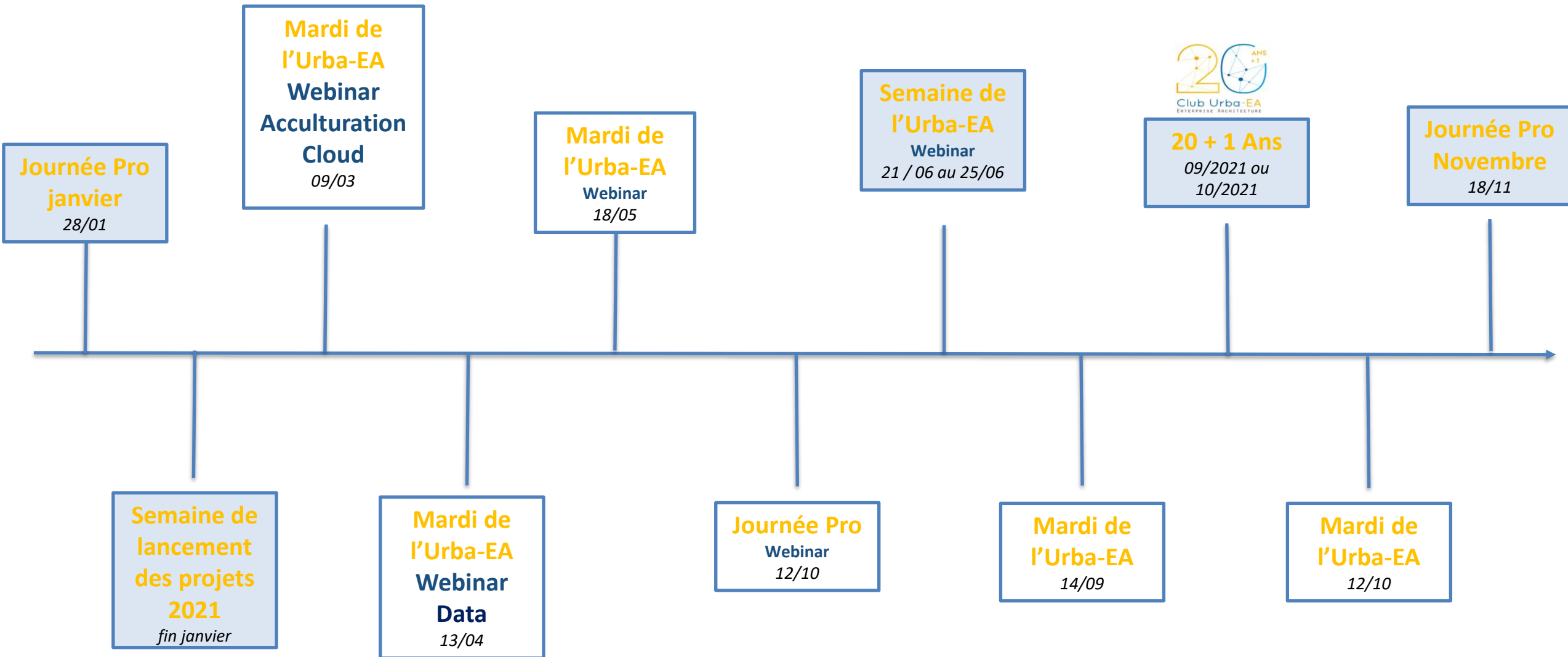
SOMMAIRE

1. Enjeux data à la Caisse des Dépôts : quels impacts pour l'architecture SI dans le **Groupe Caisse des Dépôts**
2. Présentation du programme 2021
3. Présentation des projets 2021
4. Inscription aux projets
5. PAUSE
6. Le leadership, une compétence clé pour l'architecte dans un environnement de plus en plus complexe
7. Assemblée Générale
8. Conclusion

Emergence du programme 2021



Agenda 2021

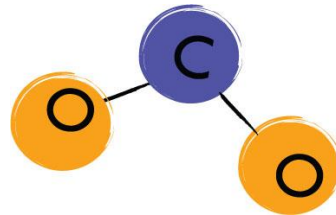


Les Projets 2021

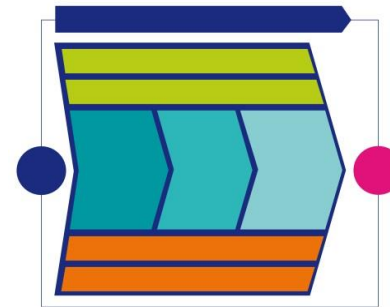
Ecoresponsabilité
et AE



Comment définir
et lancer la
migration du SI
dans le cloud ?



Co-Labs de l'AE



Nouvelle
Trame des
activités de l'AE



Autres sujets à aborder en 2021

(sur la base des attentes exprimées par les membres)



Des sujets novateurs, précurseurs

- ✓ Blockchain
- ✓ 5G
- ✓ IA : Deep-Learning / Machine learning
- ✓ Informatique quantique



Des sujets de fond de l'AE

- ✓ **Plateformisation / API Management**
- ✓ **Data-platform & Data services**
- ✓ Les projets référentiels / MDM
- ✓ **Architecture et agilité : Continuous architecture**
- ✓ **Architecture et agilité : project to product**
- ✓ **Outils de modélisation : nouvelles offres, retours d'expérience**
- ✓ Event driven architecture
- ✓ Project Management Office : retours d'expérience, place de l'AE



Des sujets d'ouverture connexes à l'AE

- ✓ **Développement du leadership de l'architecte d'entreprise**
- ✓ Approche Business CANVAS : quels usages, comment les construire
- ✓ Approche Design thinking
- ✓ Développement logiciel par micro-services
- ✓ Sécurité SI
- ✓ Identity Access Management

Présentation des projets 2021

Par les pilotes des projets

Lancement des projets

| Dates | Projets | Horaires |
|-------------------------|--|---------------|
| lundi 1 février 2021 | Définir et lancer la migration du SI dans le cloud | 8:45 / 10:30 |
| mardi 2 février 2021 | Révision de la trame des activités d'AE | 8:45 / 10:30 |
| mercredi 3 février 2021 | AE et écoresponsabilité | 13h30 / 16h30 |
| jeudi 4 février 2021 | CoLabs de l'AE | 8:45 / 10:30 |

Architecture écoresponsable

Projet 2021

**Architecture écoresponsable dans vos entreprises
et votre rôle d'AE**

Erik Ghesquière

Bruno Rizzi



Club Urba-EA
ENTERPRISE ARCHITECTURE

« Grandir ensemble pour mieux transformer »

Le numérique : un impact majeur sur le climat

◆ L'impact climatique des usages numériques

“ Les impacts environnementaux directs et indirects (“effets rebonds”) liés aux usages du numérique sont insoutenables et en forte croissance.

Le numérique émet aujourd’hui **4% des gaz à effet de serre du monde** {...}. Cette part pourrait doubler d’ici 2025 pour atteindre 8% du total – soit la part actuelle des émissions des voitures. {...}

La sobriété numérique consiste à prioriser l’allocation des ressources en fonction des usages, afin de **se conformer aux limites planétaires, tout en préservant les apports sociétaux les plus précieux des technologies numériques**

”

5^e consommateur mondial d’électricité
Si Internet était un pays

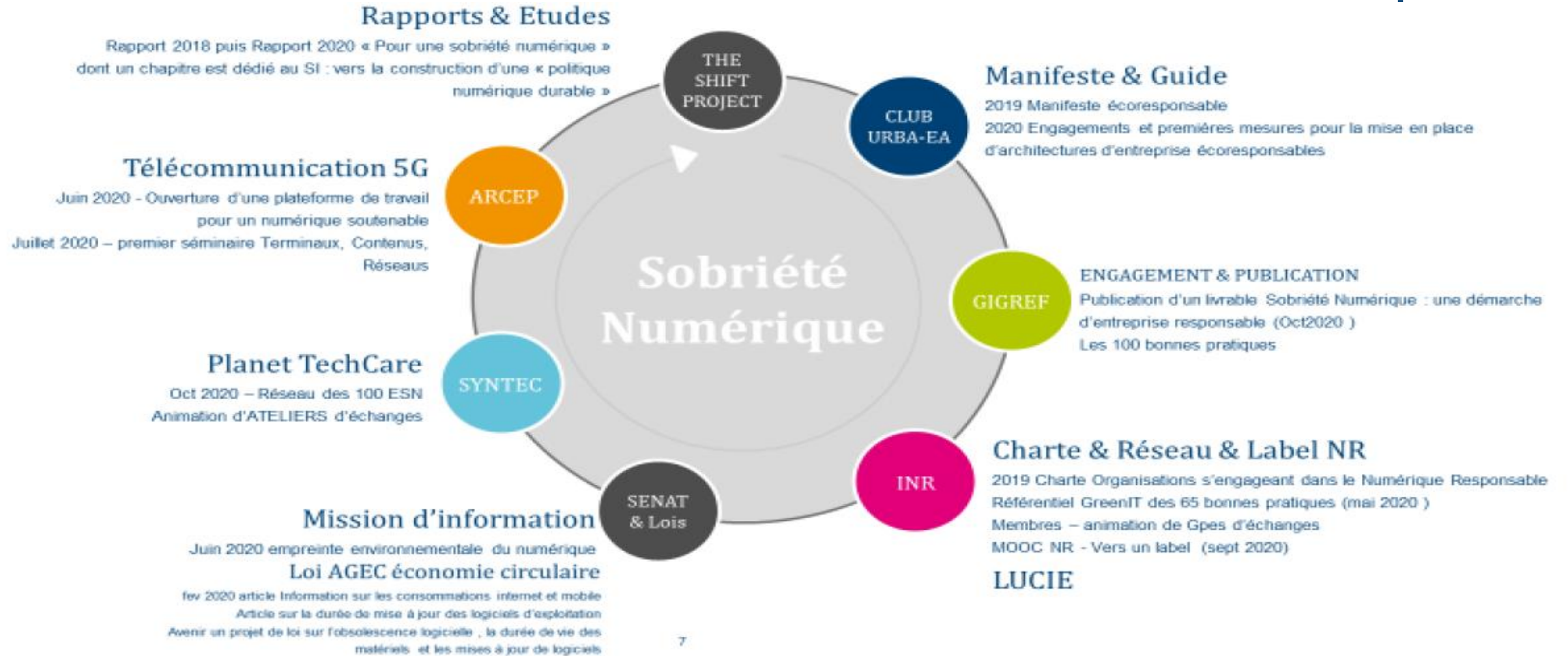
0,2% des émissions mondiales de CO₂
Rien que pour les spams (~3 millions de voitures)

47% des émissions issues des équipements
Dans le total des émissions de GES du numérique

Rapport Climat : l’insoutenable usage de la vidéo en ligne, The Shift Project, Juillet 2019.

Une explosion de travaux

Le club URBA-EA en anticipation !

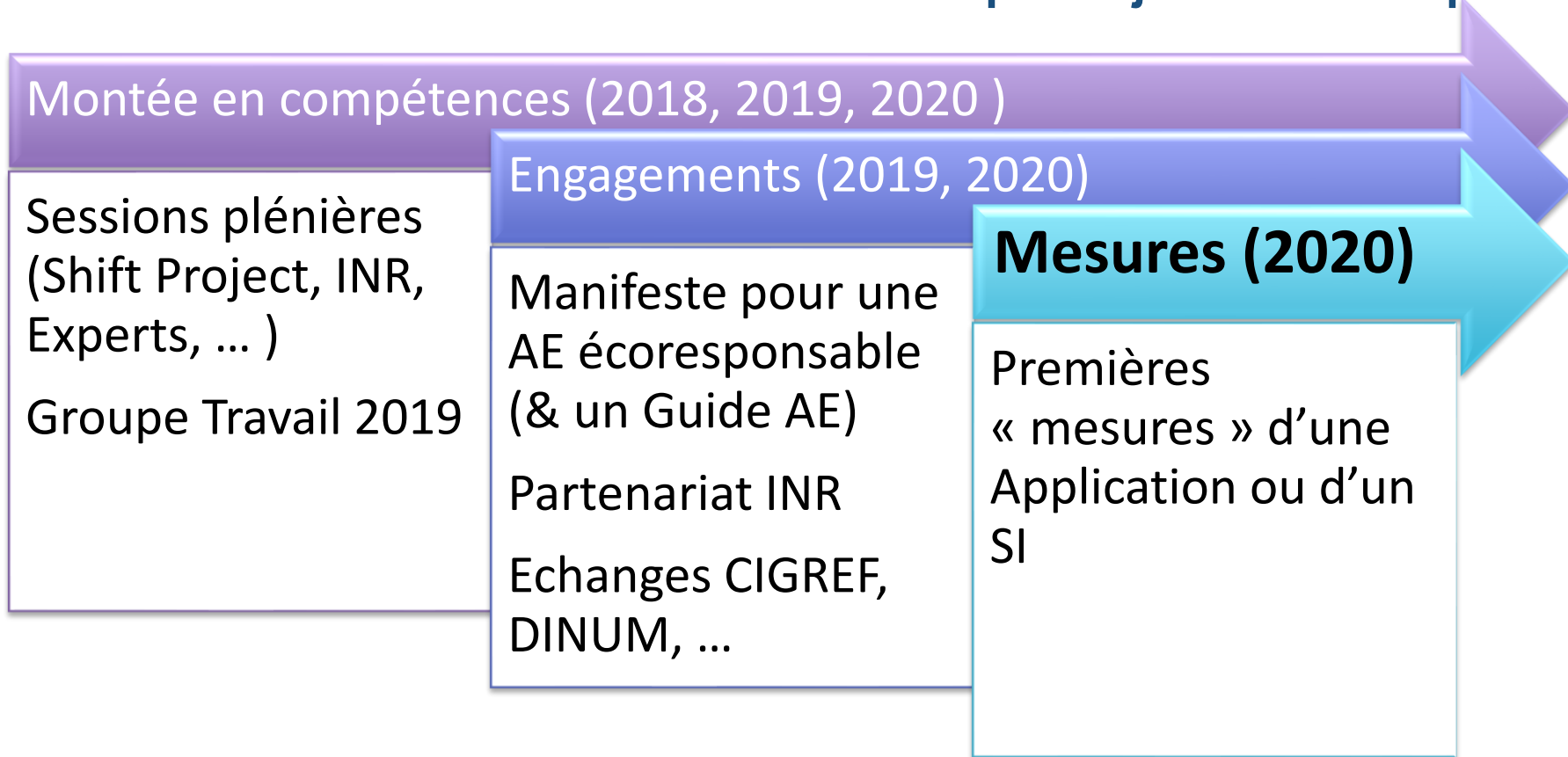


7

Une dynamique forte du Club URBA-EA

Un engagement fort du CA du Club URBA-EA

Un Groupe Projet de 20 entreprises en 2020



Après les avancées des trois années précédentes, il est envisagé de prolonger les travaux du Club URBA-EA sur deux volets :

- ◆ d'une part, **confirmer le rôle de conseil et d'influenceur que peut / doit avoir un Architecte d'Entreprise** dans un programme de Sobriété Numérique
- ◆ d'autre part **approfondir les recommandations qu'un Architecte peut produire** dans le cadre du cadrage d'un projet SI : quelles sont les architectures qui réduisent / accroissent les impacts ; que penser des chiffres avancés par des clouders, problématique d'architecture de data center, poids des usages et du collaboratif dans les mesures, suivi des référentiels de facteurs d'induction pour les calculs, ... mais aussi dans le cœur de sa préoccupation de mutualisation et rationalisation !

Par ailleurs, il faut **rester impliqués et comprendre les initiatives multiples en cours** :

Ministères (Feuille de route Sobriété Numérique), CIGREF, INR, SYNTEC-Planet'Techcare, ARCEP, ...

Comment définir et lancer la migration du SI dans le cloud ?

projet 2021

Journée Professionnelle du 28.01.21

Frédéric Marret

Richard Villanueva



Club Urba-EA
ENTERPRISE ARCHITECTURE

Contexte

Le cloud

- ◆ Une transformation durable dans le paysage des DSI :
 - avec une croissance soutenue
 - Des acteurs incontournables



Google Cloud Platform



- ◆ En 2020, le Club Urba-EA a lancé des travaux avec
 - L'organisation d'un **webinar** avec le témoignage de 3 entreprises
 - Le lancement d'un **chantier de cadrage** traitant du thème de la migration du SI vers le cloud



Gains et impacts

Pourquoi migrer ?

- ◆ De nombreux gains annoncés par les fournisseurs :
 - Réduction des coûts
 - Augmentation de l'agilité et de la scalabilité
 - Rapidité de mise en œuvre et possibilité d'expérimenter des technologies innovantes (big data, IA, Blockchain...)
 - Sobriété numérique
 - Optimisation des ressources d'infrastructure (automatique et scalable)
 - Diminution de la dette technique et mise à l'état de l'art technologique

- ◆ Avec de forts impacts sur:
 - L'organisation de la DSI
 - La gestion des compétences
 - Le suivi financier
 - Les technologies de l'entreprise
 - La sécurité SI, RGPD



Ambitions

Comment définir et lancer la migration du SI dans le cloud ?

- ◆ Le projet 2021 a pour ambition d'identifier :
 - **Les principaux points durs** : sécurité, estimation des coûts, changements organisationnels et opérationnels, souveraineté des données...
 - **Les facteurs clés de succès** : stratégie, organisation, changements, accompagnement, hybridation ou multi-cloud ...
 - **Les grandes étapes pour réussir la migration** et atteindre les gains escomptés

- ◆ Les grandes thématiques abordées lors du projet seront :

Stratégie Cloud
d'entreprise

Stratégie de
migration

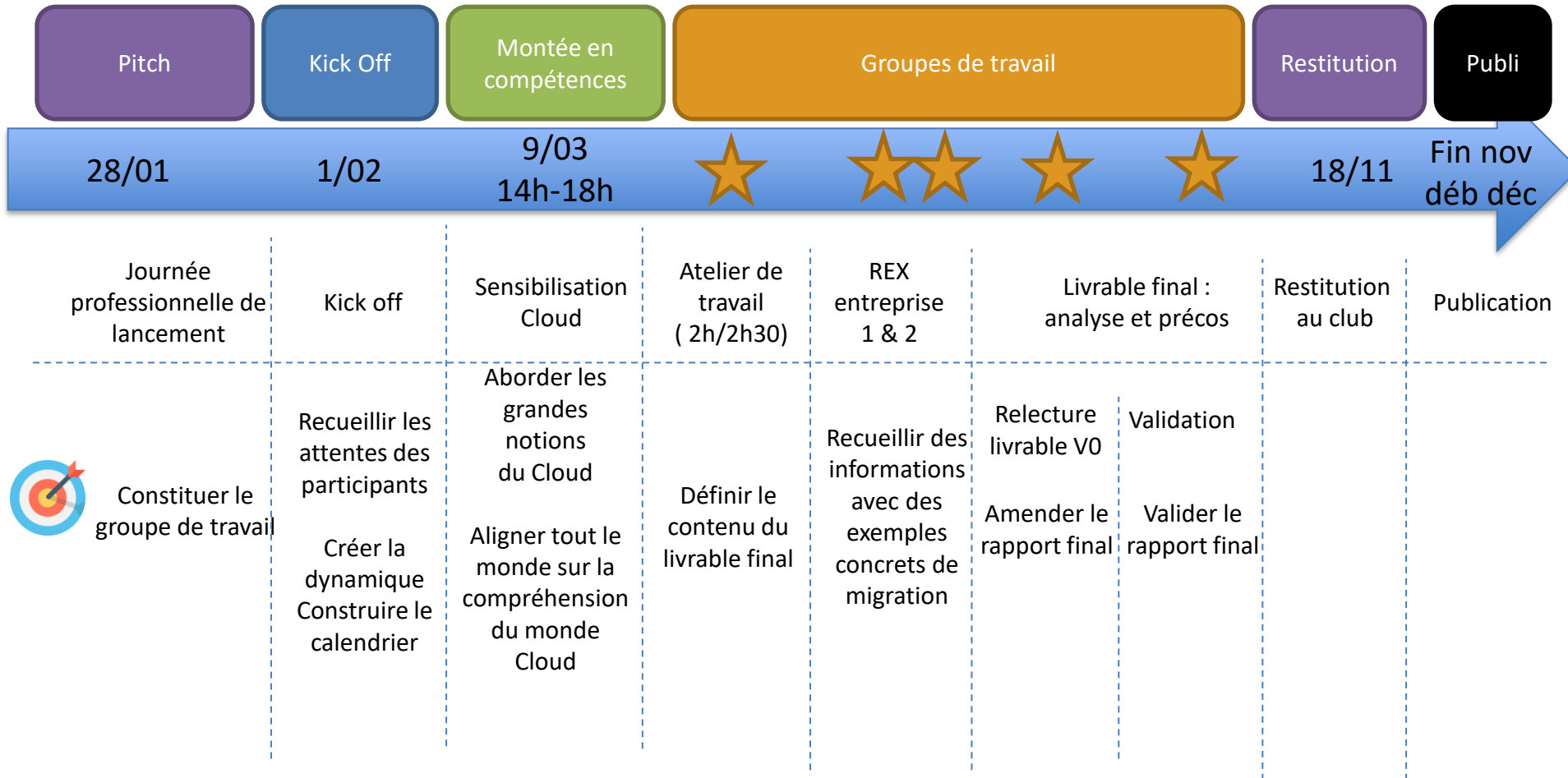
Stack technique

Hybridation



Démarche

Comment définir et lancer la migration du SI dans le cloud ?



CO-LABs D'ARCHITECTURE

projet 2021

Journée Professionnelle du 28.01.21

Nicolas Chevalier

Pierre Nénert



Club Urba-EA
ENTREPRISE ARCHITECTURE

« Grandir ensemble pour mieux transformer »



Des défis... de plus en plus variés....de plus en plus complexes

Intelligence Individuelle



Intelligence Collective



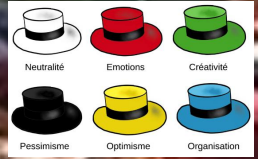
...nécessitant d'explorer de nouvelles formes d'apprentissage et de résolution de problème.



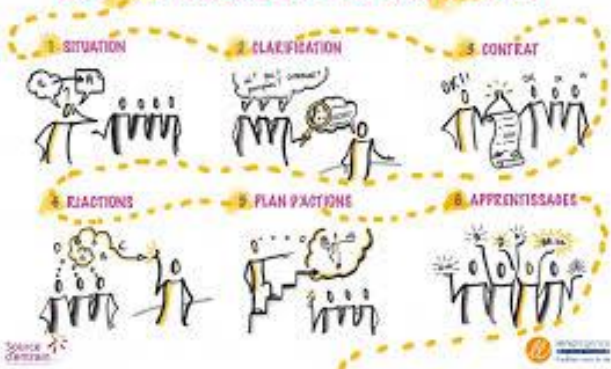
Qui est mobilisé ou mobilisable ?

En étant « optimiste », je XXX

Je ferais XXX qui a bien marché dans telle situation !



LES 6 ÉTAPES DE L'OPEN CODEV



| | | | | | | |
|----------------------|--------------------------|-----------------------------|--------------------------|------------------------|--------------------------|------------------------|
| 15 items | Minimal operations | What's essential? | Min-open | Heart, non-negotiable | What's needed from you? | Integrated solutions |
| | | | | | | |
| Design elements | Appreciative inquisitors | Discovers and action design | Hyper prototyping | Brewing together | Open space | Critical uncertainties |
| | | | | | | |
| 1-3-4-68 | TRC | Gift & share | Adding boundaries | Design elements | Generative relationships | Ecocycle |
| | | | | | | |
| Impromptu networking | 25% solutions | 21-13 know-howing | Conversation sets | Credibility interviews | Agree/feasibility matrix | Paraphrase |
| | | | | | | |
| 3-reflex | Trust consulting | Wide growth | User experience feedback | Social network webbing | Simple ethnography | Purpose to practice |
| | | | | | | |

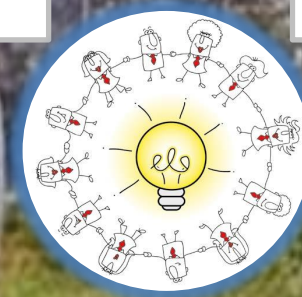
LIBERATING STRUCTURE



A comme
Authenticité



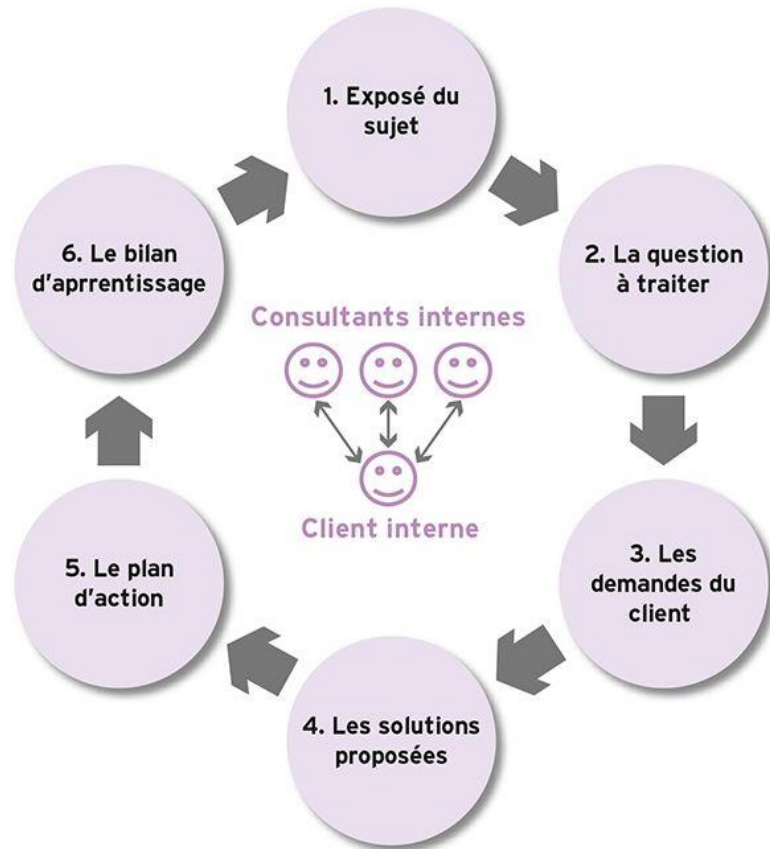
B comme
Bienveillance



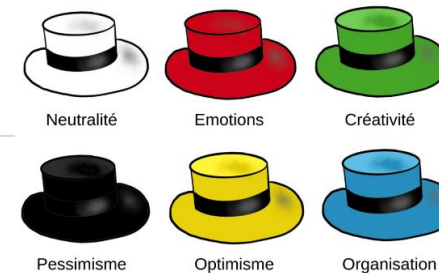
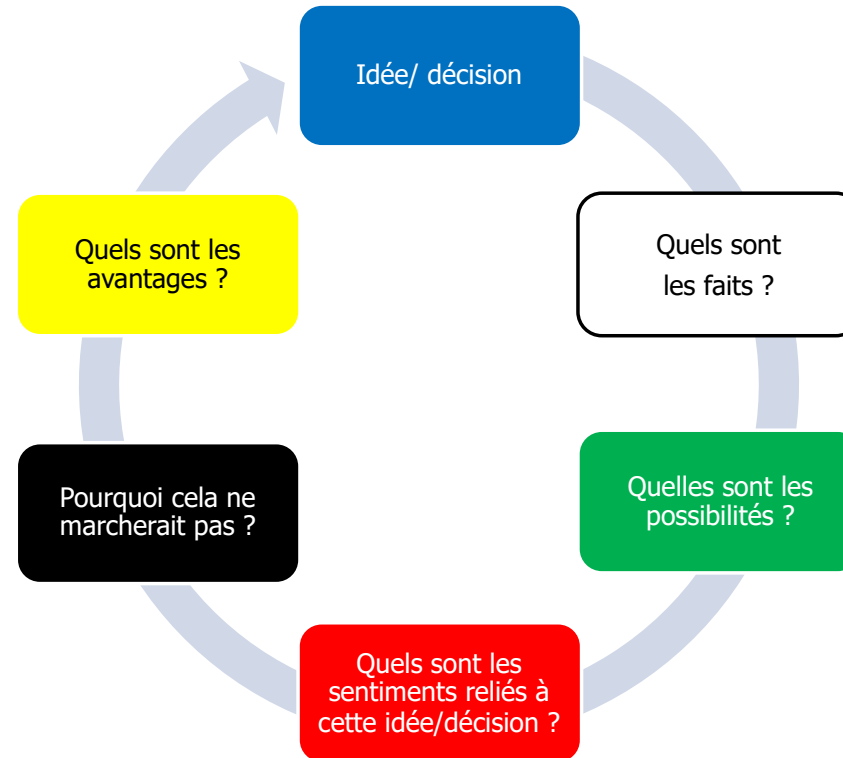
C comme
Confidentialité

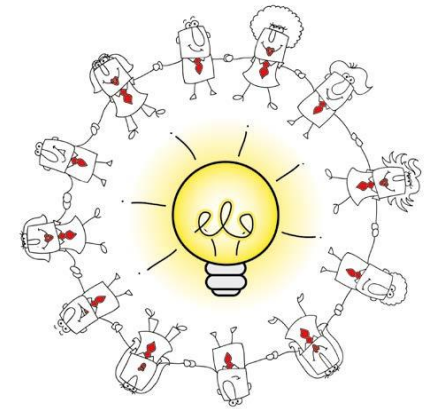
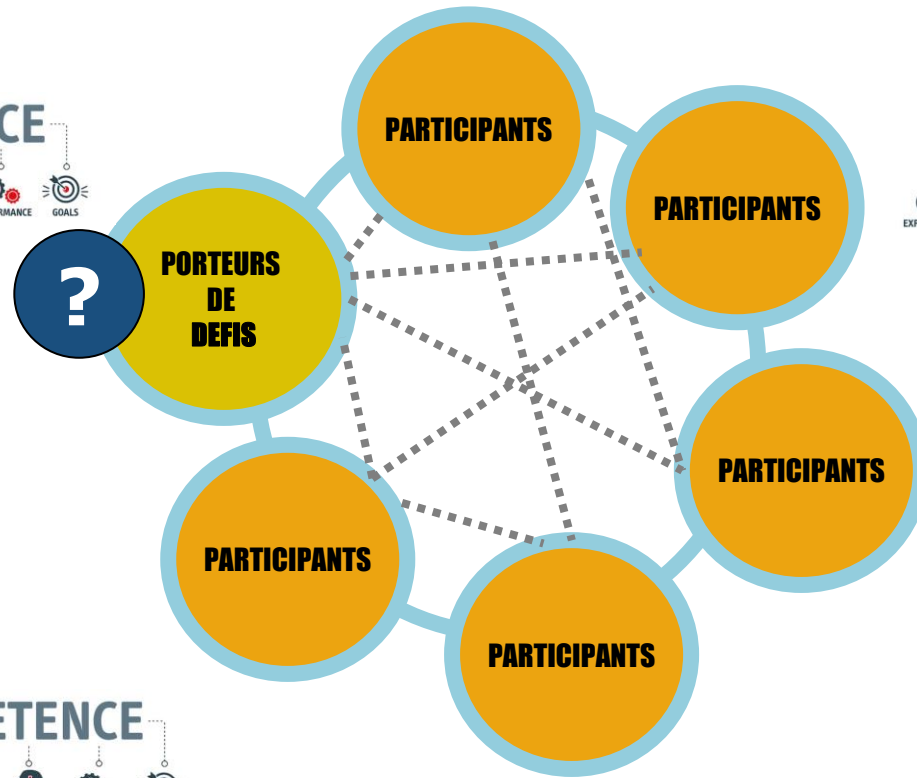
Exemple d'approches utilisées

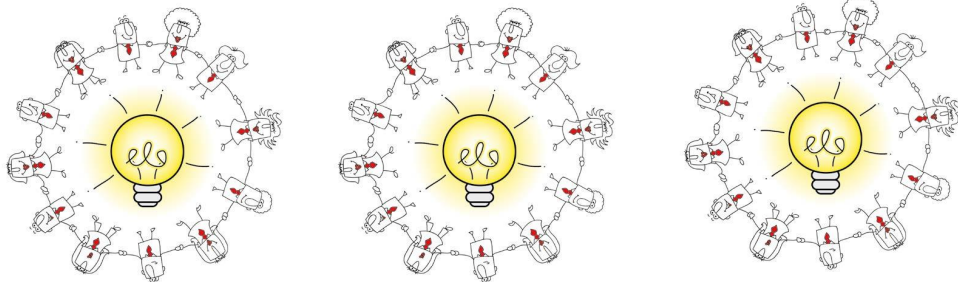
Codéveloppement



Chapeaux de la réflexion de Bono







10 CO-LABs DANS L'ANNEE

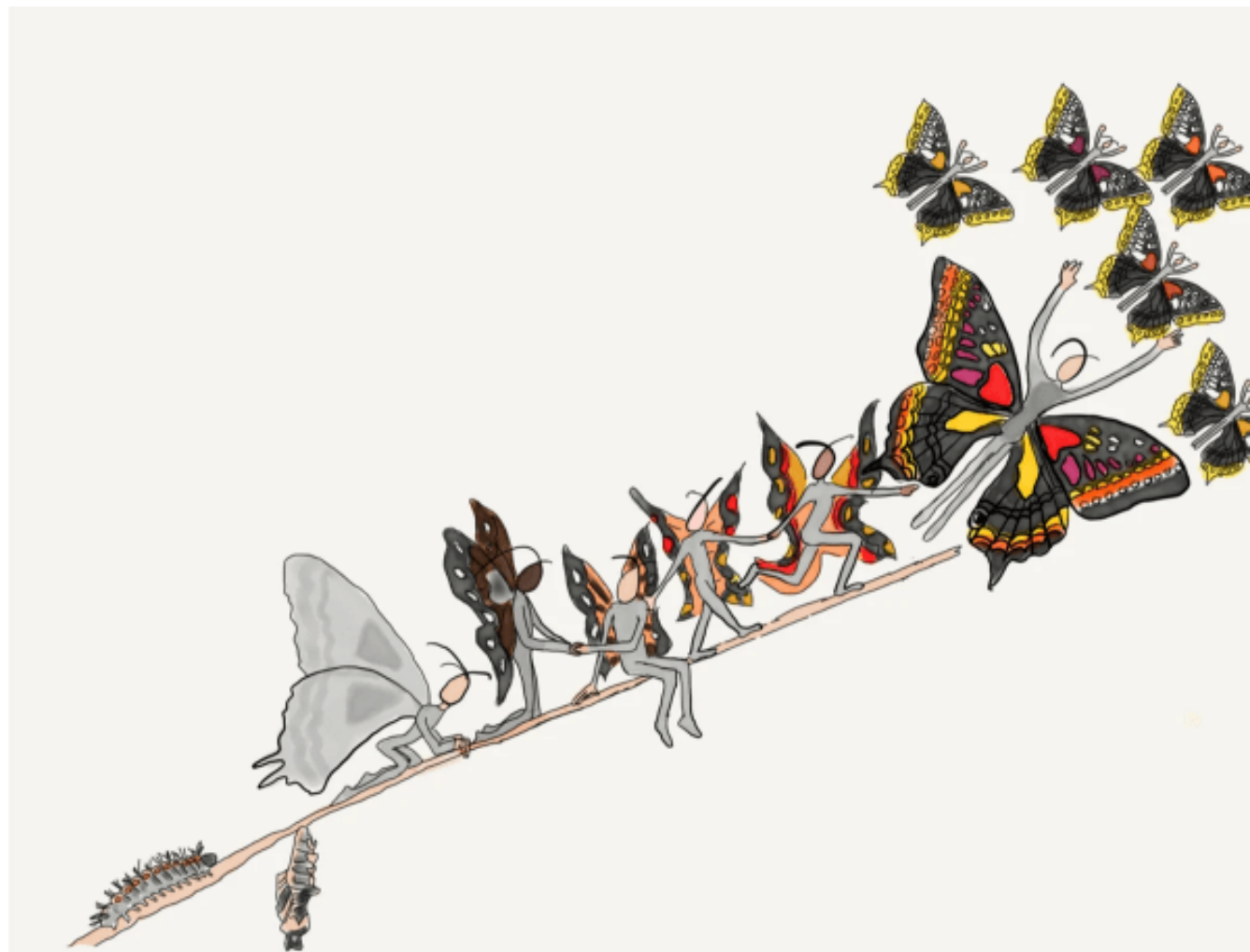
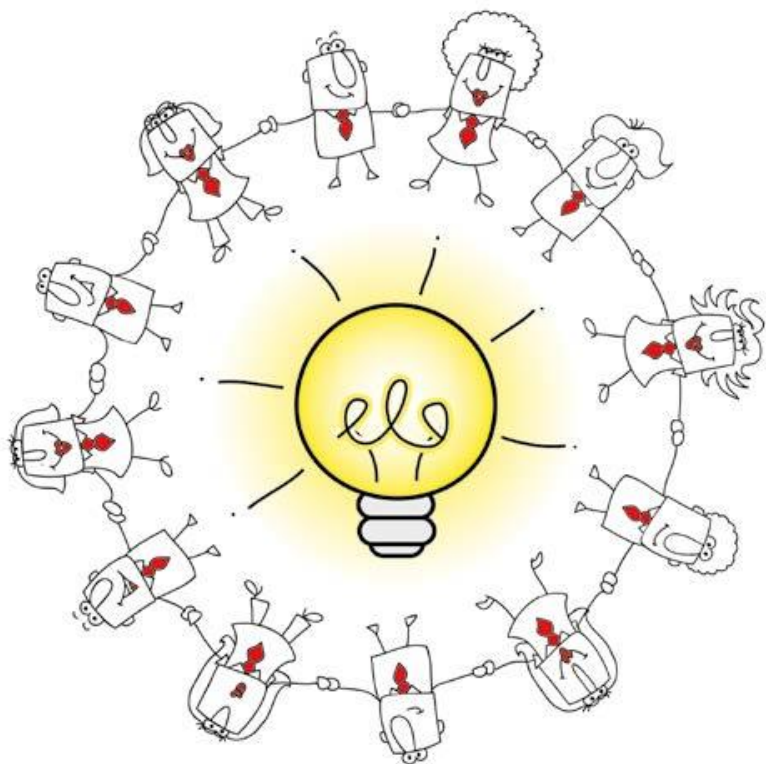


SESSION DE LANCEMENT

4 JANVIER 8.45 – 10.00

- **FONCTIONNEMENT**
- **BACKLOG DE DEFIS PERSO**
- **THEMES DE DEFIS COLLECTIFS**

GRANDIR ENSEMBLE POUR MIEUX TRANSFORMER



Co-Labs 2020 - EXEMPLE DEFIS 2020



21 AVRIL – Sylvain Petit – RADIO FRANCE

« ETENDRE LE CHAMP DE L'URBA AUX PROCESSUS »

DEFI 1 – PROCESSUS & EA **RADIO France – SYLVAIN PETIT**

Defi à relever
« Comment puis-je convaincre le DSI de Radio France de la nécessité de développer à tout prix la couche Métier de l'URBA, alors que les couches sous-jacentes sont déjà existantes? »

| | | | |
|---|---|--|--|
| <p>Contexte</p> <ul style="list-style-type: none"> Stakeholders: URBA, CDD, acheteur POC Processus, Top Management Une DSI assez peu orientée Processus et assez métier Un état de développement Bottom-Up, héritage de la Culture d'Entreprise | <p>Entrants</p> <ul style="list-style-type: none"> Un POC en cours autour des processus métier, mais hors cellule URBA | <p>Attente vis-à-vis du Co-Lab</p> <ul style="list-style-type: none"> Mettre à l'identifiant les bénéfices Mettre à disposition des outils pour obtenir une démarche Top-Down en URBA, obtenir l'adhésion des CDD Dans un CTY assez peu IT, me proposer une ou des méthodes? Quelle communication envisager autour auprès de la gouvernance dans ce sens? (gouvernance IT et pilot) | <p>Méthode proposée par les co-labs</p> <p>CODEV DE 90'</p> |
| <p>Compétences en lien avec le défi</p> <ul style="list-style-type: none"> Compétences techniques Qualité, modélisation, techniques Méthodes d'accompagnement Compétences comportementales Créer des alliances? Gérer un conflit? Construire un discours... | <p>Apprentissage pour les participants</p> <ul style="list-style-type: none"> Techniques de communication pour convaincre ses environnement officiels (si contexte social et économique) Revenir aux Typologies de profils parmi les parties prenantes | <p>Support souhaité de la part du groupe</p> <ul style="list-style-type: none"> Point de vue avec recul REX (succès stories) Méthodes, outils | |



29 AVRIL – Dayan Brunie – ING

« SOUTENIR LA STRATEGIE PLATFORME »

DEFI 2 – BUSINESS PLATFORM **ING – DAYAN BRUNIE**

Defi à relever
« Comment, en tant qu'architecte d'entreprise, je peux soutenir la stratégie de business plateforme? »

| | | | |
|--|--|--|---|
| <p>Contexte</p> <ul style="list-style-type: none"> Transformation de l'organisation en « Entreprise Plateforme » Difficulté à sensibiliser et aligner les collaborateurs sur cette stratégie et rendre la transformation efficace | <p>Entrants</p> <ul style="list-style-type: none"> Présentation « Investor Day » Platform Business Model Canvas Platform introductory View | <p>Attente vis-à-vis du Co-Lab</p> <ul style="list-style-type: none"> Identifier des pistes afin de Sensibiliser les collaborateurs sur le paradigme économique de plateforme, et notre stratégie de plateforme Faire adopter légit d'abord associé Assurer un meilleur alignement des initiatives vers cette stratégie | <p>Méthode proposée par les co-labs</p> <p>CODEV SIMPLIFIÉ 90'</p> <p>1/ EXPOSE ET COMPREHENSION DE LA PROBLEMATIQUE = 30'</p> <p>2/ EXPRESSION DES ISSUES EN MODE CONVERSATION CAFE = 30'</p> <p>3/ SYNTHÈSE PAR DAYAN = 20'</p> <p>4/ BILAN & CAPITALISATION DU GROUPE = 10'</p> |
| <p>Compétences en lien avec le défi</p> <ul style="list-style-type: none"> Compétences techniques Intégration système Essai direct architecture Microservices architecture Méthodes d'architecture Platform design toolkit Platform Business Model Canvas Compétences comportementales Intelligence collective Stratégie des alliés | <p>Apprentissage pour les participants</p> <ul style="list-style-type: none"> Platform Design Toolkit Canvas Platform Techniques de prise de décision Techniques de communication | <p>Support souhaité de la part du groupe</p> <ul style="list-style-type: none"> Retours d'expériences Idées Points de vues d'architecture | |



5 JUIN – Maria Onfroy – BANQUE DE FRANCE

« PLAN D'URBANISME & SUIVI DE L'EVOLUTION DU SI »



3 JUILLET – Régis Heurdière – CNAV

« STRATÉGIE DE VALORISATION DE LA DATA »



16 OCTOBRE – André Lissarrague – CNRS

« URBANISATION ET DÉCISIONS DES PARTIES PRENANTES »



Fiche Co-Labs

Defi à relever
Plan d'urbanisme, est-ce un outil toujours pertinent pour suivre les évolutions du SI ?

| | | | |
|--|--|---|---|
| <p>Contexte</p> <ul style="list-style-type: none"> Atteinte de PLU global PLU par zonage / métier Modélisation peu normalisée Mix ingénierie IT Landscape (outillage processus / application) pilotée | <p>Entrants</p> <ul style="list-style-type: none"> Possibilité d'apporter une nouvelle vision sur le sujet ... | <p>Attente vis-à-vis du Co-Lab</p> <ul style="list-style-type: none"> Faire créer un PLU global d'ensemble? Si oui, comment en penser l'histoire? Dans quel cadre un PLU est vraiment pertinent comme outil? | <p>Méthode</p> <ul style="list-style-type: none"> Choix de la méthode et de l'agenda (contrat CoLab...) <p>A construire par les Co-labs en amont des ateliers</p> |
| <p>Compétences en lien avec le défi</p> <ul style="list-style-type: none"> Méthodes d'architecture Plan stratégique / modélisation Langage processus / application / fonction Compétences comportementales Savoir convaincre | <p>Apprentissage pour les participants</p> <ul style="list-style-type: none"> Mieux appréhender la cartographie des processus et fonctions de son entreprise pour que chaque support choisi soit efficace et facile à maintenir (au lieu de maintenir un référentiel par-ci ou une méthode par-là) | <p>Support souhaité de la part du groupe</p> <ul style="list-style-type: none"> Quel type d'aide attendue? Suggestions Feedbacks Quelles techniques couvertes? Quelques de réalisations | |



FICHE DEFI

Thématique

Defi à relever
Quels liens utiles, quelle posture adopter par rapport aux métiers, pour faire émerger une stratégie de valorisation de la Data quand le sujet est porté par un acteur SI qui n'est pas manager ?

| | | | |
|--|---|--|---|
| <p>Contexte</p> <ul style="list-style-type: none"> Structure de salle importante (Branche + de 14 000 collaborateurs, 20 millions de contacts, 15 millions de données) DSI en reorganisation, multiples et de grande taille (environ 1000 collaborateurs) Complexité du SI Des programmes de transformation SI qui peinent à aboutir Création fonction de gouvernance de la donnée (sans mandat clair) au sein de la DSI Pas de posture d'une stratégie digitale au niveau DSI (salle métier) Absence de vision ciblée DSI / Valorisation de la Data | <p>Entrants</p> <ul style="list-style-type: none"> ... | <p>Attente vis-à-vis du Co-Lab</p> <ul style="list-style-type: none"> Clarifier une stratégie Positionner le rôle d'architecte (en tant qu'architecte de démarche) Traiter les leviers de réussite Appréhender le management Avoir une approche pragmatique, adaptée à la culture d'accompagnement de la partie prenante | <p>Méthode</p> <ul style="list-style-type: none"> Choix de la méthode et de l'agenda (contrat CoLab...) <p>A construire par les Co-labs en amont des ateliers</p> |
| <p>Compétences en lien avec le défi</p> <ul style="list-style-type: none"> Compétences comportementales Méthodes d'architecture Compétences techniques Compétences autour de la data (Big Data, Data Quality, Hub de données) | <p>Apprentissage pour vos collègues</p> <ul style="list-style-type: none"> Construire une stratégie à partir d'une app donnée Acquisition de données et de leur usage dans les autres directions | <p>Support souhaité de la part du groupe</p> <ul style="list-style-type: none"> Quel type d'aide attendue? Point de recul Suggestions Feedbacks Quelles techniques couvertes? Modélisation Data pour les métiers | |



Fiche Co-Labs

Defi à relever
Comment faire pour que toutes les parties prenantes prennent en compte dans leurs réflexions et décisions les aspects d'urbanisation ?

| | | | |
|---|---|---|---|
| <p>Contexte</p> <ul style="list-style-type: none"> DSI établissement public: EPST DSI très de gestion et service numérique, pas d'IT. Scientifique Des décisions SI prises par les directions, contre ou sans avis de la DSI, souvent antérieur des ou Shadow IT locaux qui deviennent des outils établissements Preu de vision à long terme, des équipes le nez dans le guidon | <p>Entrants</p> <ul style="list-style-type: none"> Plaquette institutionnelle de présentation du CNAV Organigramme simplifié DSI Support de présentation de la problématique ... | <p>Attente vis-à-vis du Co-Lab</p> <ul style="list-style-type: none"> Une stratégie pour amener à la conscience à faire prendre conscience de l'importance, de la plus value de l'urbanisation dans la construction et l'évolution du SI Définir et développer une vision d'ensemble et partager de la robe à moyen terme (3 à 5 ans) Que faut-il poser les bonnes questions aux bons moments | <p>Méthode</p> <ul style="list-style-type: none"> Choix de la méthode et de l'agenda (contrat CoLab...) <p>A construire par les Co-labs en amont des ateliers</p> |
| <p>Compétences en lien avec le défi</p> <ul style="list-style-type: none"> Méthodes d'architecture Prévision à court, moyen, long terme Compétences comportementales Créer des alliances Savoir communiquer efficacement Être prêt pour mesurer / évaluer Développer la collaboration/coopération, l'intelligence collective | <p>Apprentissage pour les participants</p> <ul style="list-style-type: none"> Comment construire et mettre en œuvre une stratégie Comment communiquer efficacement en créant des alliances Développer la collaboration/coopération, l'intelligence collective | <p>Support souhaité de la part du groupe</p> <ul style="list-style-type: none"> Retour d'expériences Idées et suggestions Diversité des points de vue Diagnos culturels et contextuels Méthodes et outils <p>Co-lab et chapeau de bonsoir - sentiment bienveillant</p> <p>Mais ouvert à toutes autres approches, méthodes, outils, ...</p> | |

Co-Labs 2020 - OUTIL MURAL

The screenshot displays the Mural collaborative workspace interface. At the top, the browser address bar shows the URL: `app.mural.co/t/gluendo8566/m/gluendo8566/1588152048501/5f0502627960bde86f3b2087b482bd08eafd71b3`. The workspace title is "Untitled mural" and it shows 4 participants. A "SHARE" button and an "EXPORT" dropdown menu are visible. The main workspace area is titled "CO-LAB URBA EA" and contains several diagrams and text blocks. The diagrams include:

- 1 EXPOSER DE LA PROBLEMATIQUE**: A diagram with a central blue circle and surrounding text boxes.
- 2 CLARIFICATION**: A diagram with a central blue circle and surrounding text boxes.
- 3 LE CONTRAT**: A diagram with a central blue circle and surrounding text boxes.
- 4 CONSULTATION / C...**: A diagram with a central blue circle and surrounding text boxes.
- 5 SYNTHESE**: A diagram with a central blue circle and surrounding text boxes.
- 6 EVALUATION**: A diagram with a central blue circle and surrounding text boxes.

On the right side, there is an "Outline" panel with the following items:

- 1 EXPOSER DE LA PR...**
Pour le porteur de défi
Evoquer sa situation sur la base de la fiche Problématique
- 2 CLARIFICATION**
Pour les conseillers
• Questionner de façon variée
- 3 LE CONTRAT**
Pour le porteur de défi
• Être clair dans ses attentes
- 4 CONSULTATION / C...**
Pour les conseillers
• Rester centré sur le client
- 5 SYNTHESE**
Pour le porteur de défi
• Créer sa bulle pour résumer
- 6 EVALUATION**
• Être à son écoute : de son vécu de la séance, de ses satisfactions et bien sûr ses

The bottom of the screen shows the Windows taskbar with various application icons and the system tray displaying the time as 23:30 on 23/06/2020.

Révision de la Trame des activités d'AE

projet 2021

Journée Professionnelle du 28.01.21

Jérôme Bernard

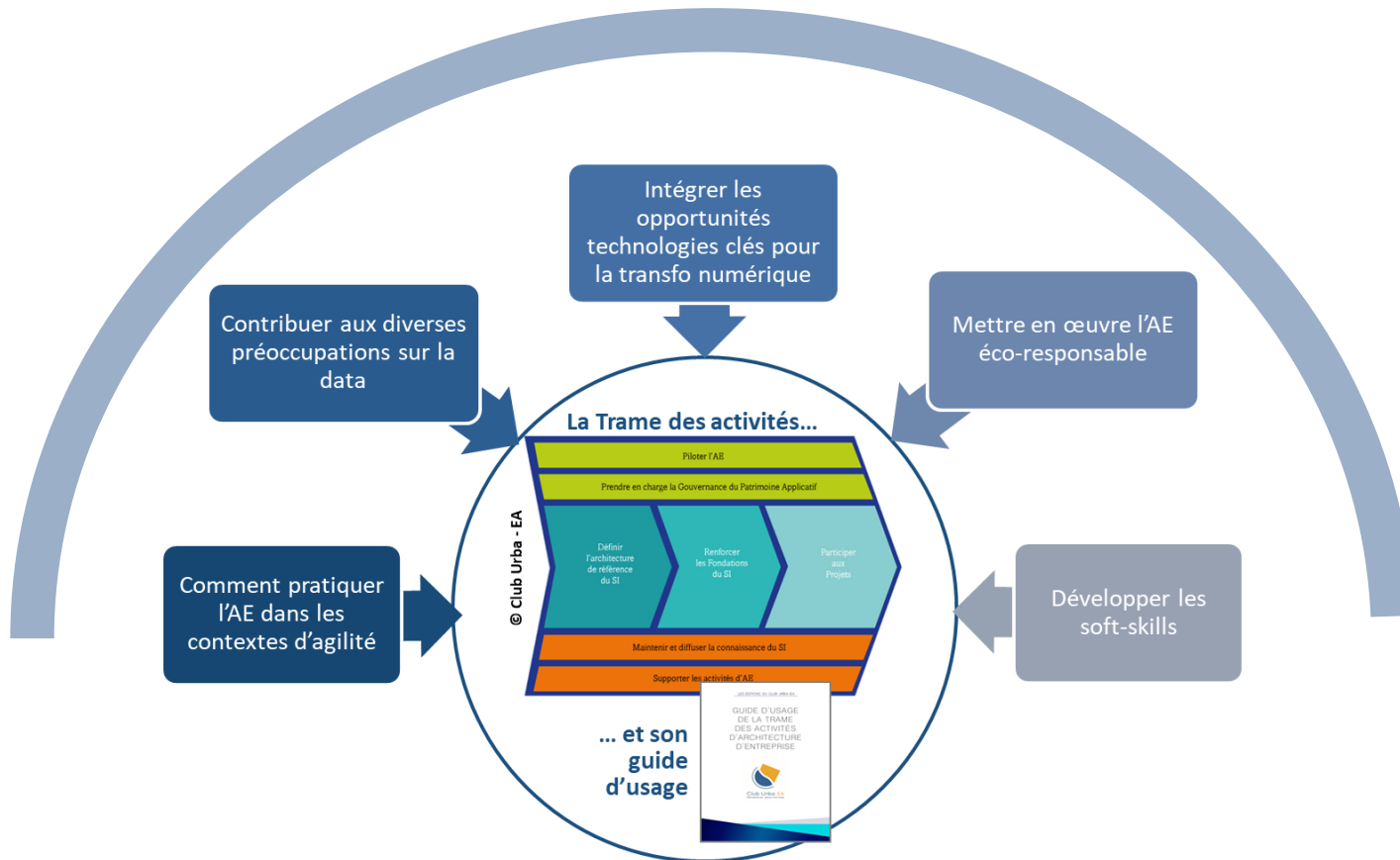
Michel Dardet



Club Urba-EA
ENTERPRISE ARCHITECTURE

« Grandir ensemble pour mieux transformer »

RAPPEL 2020 : POURQUOI ET COMMENT RÉVISER LA TRAME D'ACTIVITÉS D'AE DU CLUB ?



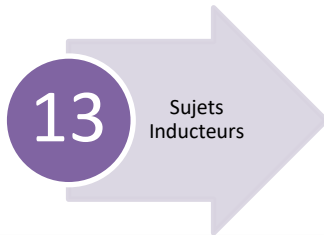
■ Réviser la trame des activités d'AE

- Revoir les activités d'AE afin de prendre en compte les inducteurs qui modifient l'exercice de l'AE dans les entreprises.

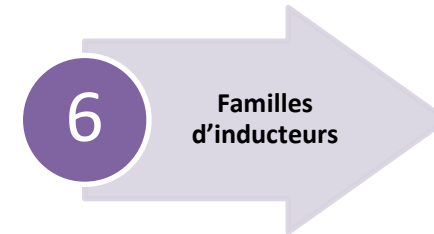
- → Être conforme aux enjeux du club Urba-EA / Rester dans l'état d'esprit de la trame :

- ◆ Ne pas faire un TOGAF bis
- ◆ être clair sur les enjeux de l'EA
- ◆ Être pragmatique, mais pas dogmatique sur la façon de faire
 - se limiter à proposer des livrables
 - être compatible avec des référentiels méthodologiques plus complet

Analyse de l'impact des inducteurs majeurs



- Sujets externes**
 - L'alignement IT Métier sur les besoins et les solutions, l'architecte dans son écosystème
 - Le Réglementaire
 - Risques, conformité, sécurité
- Les sujets DATA**
 - La maîtrise de la DATA
 - Les technologies et architectures DATA
 - La valorisation de la DATA
 - La collaboration avec les acteurs DATA
- Sujets technologiques**
 - Les approches Plateforme
 - Le Cloud (en particulier PAAS/IAAS)
 - L'IOT
- Sujets méthodologiques**
 - L'agile, l'agile à l'échelle, le DevOps
- Autres**
 - L'éco-responsabilité
 - L'intégration des Soft Skills



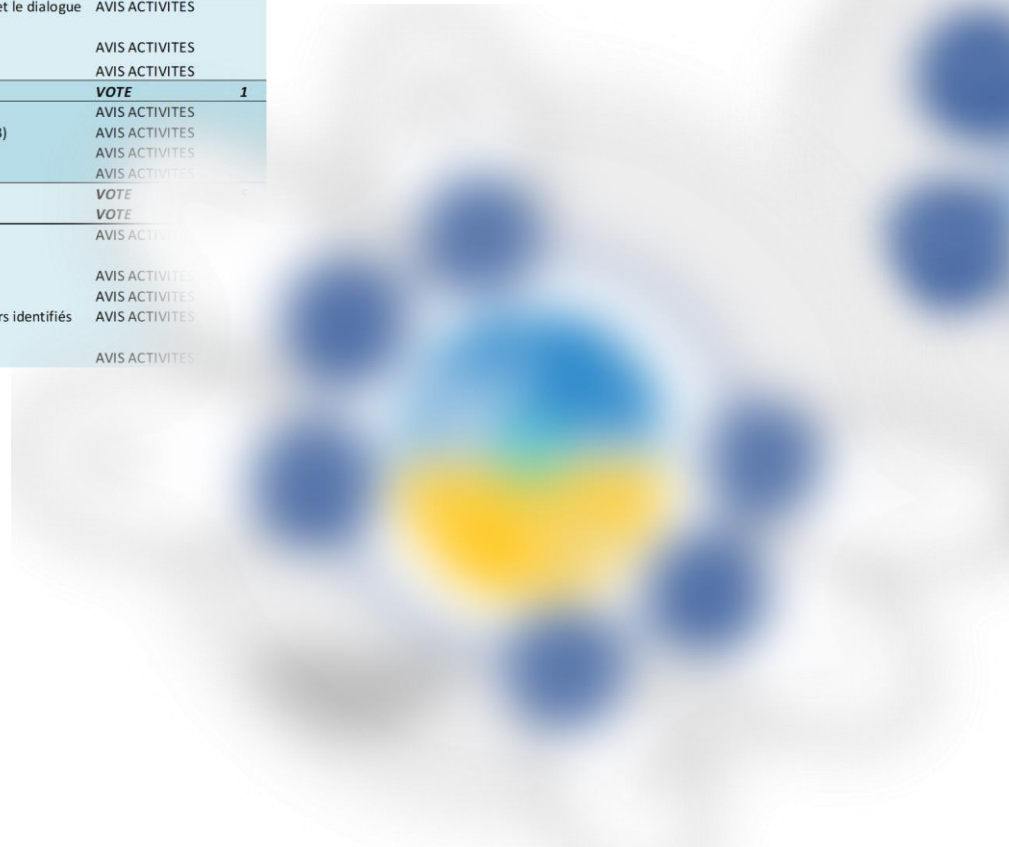
- Sujets externes : Alignement métiers, le réglementaire, risques, conformité
- Agile, agile à l'échelle, devopps
- La data : maitrise et valorisation
- Les technologies
- Collaboration de l'AE avec les autres acteurs de l'entreprise. Ses softskills.
- Sobriété numérique

Matrice de traçabilité

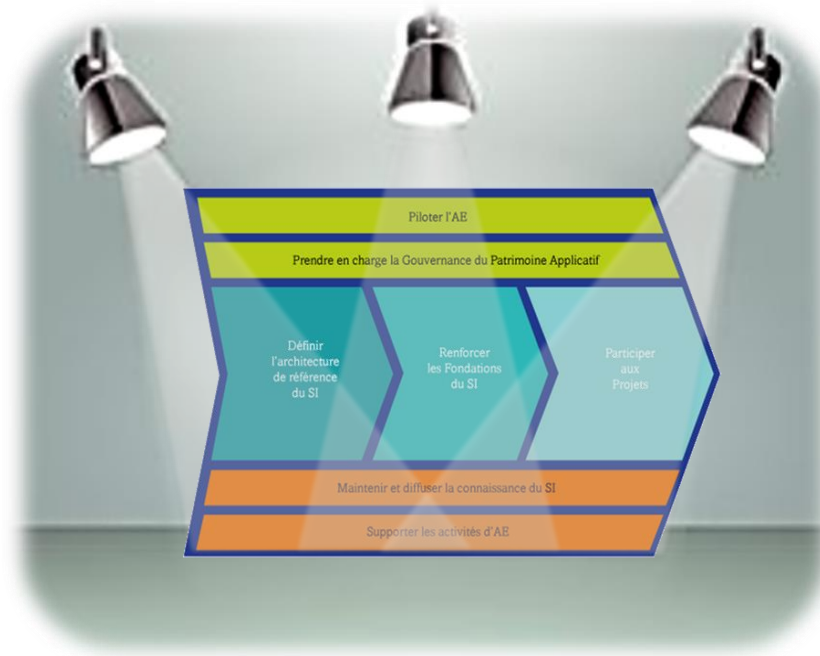
| Sujet | Familles d'inducteurs | | | | | |
|---|---|---|------------------------------------|--|------------------|--------------------|
| | Figures imposées : Alignement métiers, le réglementaire, risques, conformité | Agile, agile à l'échelle, devopps (dt approche produit) | La data : maîtrise et valorisation | Collaboration de l'AE avec les autres acteurs de l'entreprise. Ses softskills. | Les technologies | Sobriété numérique |
| L'alignement IT Métier sur les besoins et les solutions, l'architecte dans son écosystème | X | (X) | | X | | |
| Le Réglementaire | X | | | (X) | | |
| Risques, conformité, sécurité | X | | (X) | | | |
| La maîtrise de la DATA | | | X | | | |
| Les technologies et architectures DATA | | | (X) | | X | |
| La valorisation de la DATA | | | X | | | |
| La collaboration avec les acteurs DATA | | | (X) | X | | |
| Les approches Plateforme | | (X) | | (X) | X | |
| Le Cloud (en particulier PAAS/IAAS) | | | | | (X) | X |
| Les approches Plateforme | | | | | (X) | X |
| Convergence informatique de gestion / informatique industrielle | | (X) | | (X) | X | |
| L'agile, l'agile à l'échelle, le DevOps | | X | | | | |
| L'éco-responsabilité | | | | | | X |
| L'intégration des Soft Skills | | | | X | | |

Des préconisations de redécoupage d'activités ... et des drafts de nouvelle mise en forme (encore confidentiels)

| | | | |
|---------------------|---|------------------------------|----------|
| PAVE 1 | - | Pas de vote en séance | - |
| Jean-Guy | A noter : applicable au niveau "processus métier" ET pour l'ensemble des processus métier (1.X) | AVIS ACTIVITES | |
| Jean-Guy | Définir et actualiser (1.X) | AVIS ACTIVITES | |
| Jean-Guy | Définir et actualiser l'architecture de référence du SI (1.1) | AVIS ACTIVITES | |
| PAVE 2 | - | Pas de vote en séance | - |
| Isabelle | Ajouter le mot service dans le libellé (2.2) | AVIS ACTIVITES | |
| Jerome-Admin | Approche Service à généraliser dont accès aux données | AVIS ACTIVITES | |
| Tanguy | Avoir un découpage plus fin des socles par couche (2.X) Métier, Donnée, Application, Technologie, Intégration, Sécurité + représenter les nouveaux socles; IoT, Blockchain, IA, etc... comme étant des combinatoires ou en propre ? (recouvrement avec data) | AVIS ACTIVITES | |
| Tanguy | Changer la dénomination (2.X) Services publics ?, Services mutualisés ? Architecture Runway | AVIS ACTIVITES | |
| Isabelle | Enlever le mot information dans le libellé (2.1) | AVIS ACTIVITES | |
| Jerome-Admin | Dissocier en 3 couches ? (métier/applicatif/technique) (2.2) | AVIS ACTIVITES | |
| PAVE 3 | Jerome-Admin NON - nouvelles activités | VOTE | 2 |
| Jerome-Admin | NON - activités à renommer / reformuler | VOTE | 2 |
| Michel | Prendre en compte dans le libellé le caractère "successif" du cadrage amont pour un pdt en agile, et le dialogue entre arch. intentionnelle et émergente | AVIS ACTIVITES | |
| Pierre-Louis | identifier la sobriété numérique comme sujet transverse | AVIS ACTIVITES | |
| Tanguy | Participer aux études amont tout court (mode projet ou produit) (3.1) | AVIS ACTIVITES | |
| PAVE 4 | Jerome-Admin OUI - nouvelles activités | VOTE | 1 |
| Jean-Guy | Du patrimoine applicatif ou des modèles de son architecture ? (4.4) | AVIS ACTIVITES | |
| Jean-Guy | Quelle est la fonction la plus pertinente pour superviser la gestion du portefeuille des projets ? (4.3) | AVIS ACTIVITES | |
| Jerome-Admin | SI et Data ? | AVIS ACTIVITES | |
| Tanguy | TN; pourquoi juste le patrimoine applicatif ? Quid des autres assets (techno, licences, etc..) (4.4) | AVIS ACTIVITES | |
| PAVE 5 | Jerome-Admin OUI - nouvelles activités | VOTE | 5 |
| Jerome-Admin | OUI - activités à renommer / reformuler | VOTE | 5 |
| Jerome-Admin | Produire, maintenir et diffuser la connaissance sur l'architecture d'entreprise (processus, SI) Commentaire : la cartographie n'est que l'une des composantes de la connaissance (5.1) | AVIS ACTIVITES | |
| Jerome-Admin | 5.3 => Maintenir à jour les connaissances et développer les compétences | AVIS ACTIVITES | |
| Jerome-Admin | 5.3 développer les compétences SUR l'AE | AVIS ACTIVITES | |
| Jerome-Admin | 5.X Pour moi la structure n'est pas à faire évoluer, nous pouvons y intégrer les nouveaux inducteurs identifiés | AVIS ACTIVITES | |
| Jerome-Admin | Elargir l'approche référentiels : en particulier architecture et solution datacentric | AVIS ACTIVITES | |



... un cadre idéal pour un projet 2021 dynamique et clé pour le club !
Si on ajoute à cela, un dispositif d'animation en petits groupes travaillant en plusieurs sprints, cela donne ...



*Alors, rendez-vous le 2 février 8h45
pour la réunion de lancement avec
les pilotes du projet :
- Michel et Jérôme*

MERCI

Pour plus d'information,
contactez

chargedecommunication@urba-ea.org



<https://www.urba-ea.org/>